

CASOS EN IMAGEN: 2

Oscar Balboa^a • Jesús Viñuela^b • Yolanda Álvarez^c

^aServicio de Radiodiagnóstico. Hospital de León. León.

^bServicio de Neurocirugía. Hospital de León.

^cCentro Resonancia Magnética. León. España.



Fig. 1.—A y B) Planos coronales de resonancia magnética (RM). Turbo eco del espín (TSE) potenciados en T1.

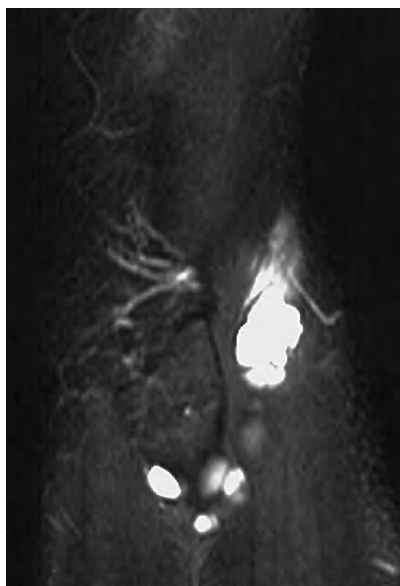


Fig. 2.—RM sagital TSE-T2 con saturación grasa

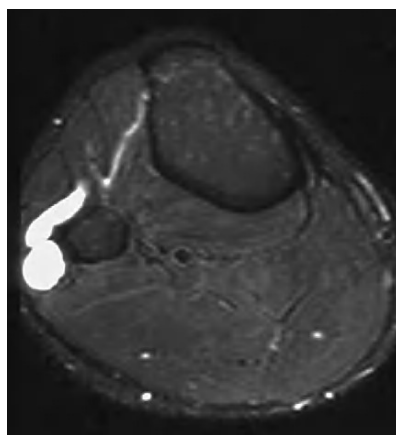


Fig. 3.—RM axial TSE-T2 con saturación grasa

Paciente de 24 años, que presenta dolor en la cara lateral de la pierna derecha, dorso y dedos del pie acompañado de pérdida de la dorsiflexión en el último mes. En la exploración física se palpaba una tumoración blanda por debajo de la cabeza del peroné que, por presión, desencadenaba un aumento del dolor irradiado por la cara externa de la pierna: signo de Tinel positivo.

Comentario en la página 297