

CASOS EN IMAGEN: 4

Marta Madrid^a • Antonio Martínez-Noguera^a • Pablo de la Torre^b

^aServicio de Radiología. Hospital Sant Pau. Barcelona.

^bServicio de Radiología. Fundación Puigvert. Barcelona. España.

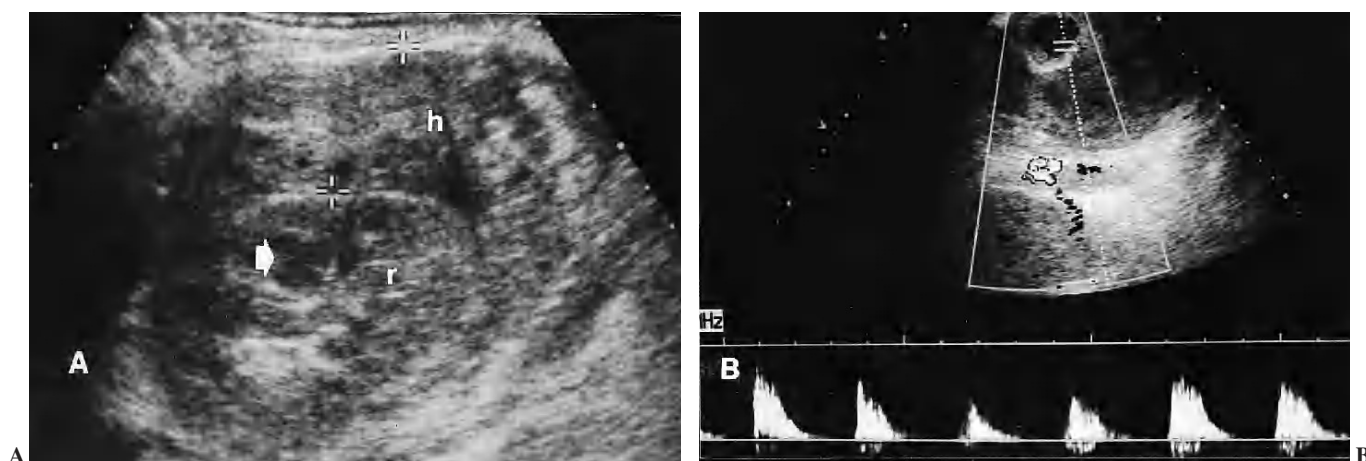


Fig. 1. A) Ecografía renal izquierda, corte transverso. B) Estudio Doppler color y espectral.

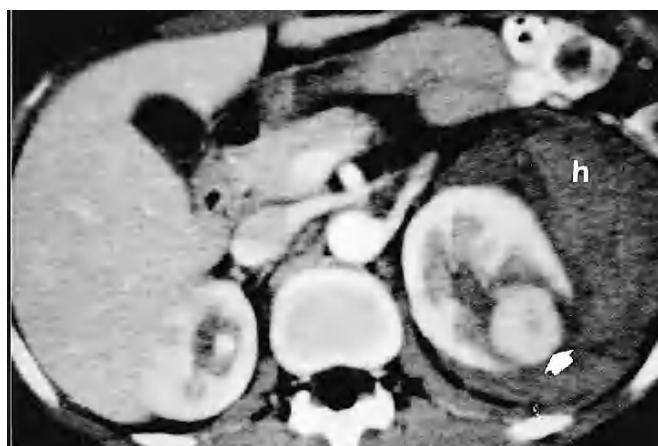


Fig. 2. TC con contraste.



Fig. 3. Arteriografía renal bilateral.

Mujer de 21 años, con astenia de meses de evolución, que acude a urgencias por dolor lumbar izquierdo de instauración súbita, anemia severa e hipotensión.

Comentario en la página 227