

Imagen de la semana

Neurofibrosarcoma metastásico

Metastatic neurofibrosarcoma

María Asunción Pérez-Jacoiste Asín ^{a,*}, Mario Fernández-Ruiz ^a, Andrés Pérez Barrios ^b y Santiago Prieto ^a

^a Servicio de Medicina Interna, Hospital Universitario 12 de Octubre, Universidad Complutense, Madrid, España

^b Departamento de Anatomía Patológica, Hospital Universitario 12 de Octubre, Universidad Complutense, Madrid, España



Figura 1.

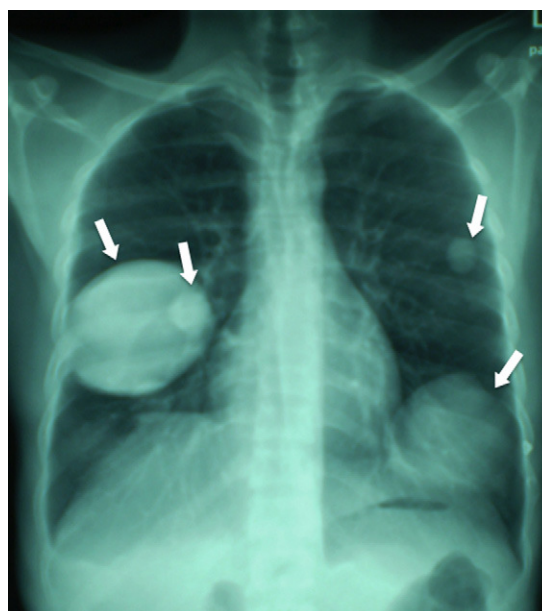


Figura 2.

Varón de 31 años, natural de Santo Domingo, con antecedentes de crisis comiciales tónico-clónicas en la infancia, que consultó por presentar una masa en glúteo derecho de crecimiento progresivo a lo largo de los 12 meses previos acompañada de dolor con irradiación ciática. En la exploración física destacaban múltiples manchas café con leche, varios neurofibromas y un nevus piloso gigante en la espalda, además de la masa en región glútea, de unos 15 cm de diámetro máximo, dura y adherida a planos profundos (fig. 1). Entre las pruebas complementarias solicitadas se realizó una radiografía simple de tórax que reveló al menos cuatro masas redondeadas y bien delimitadas, de distinto tamaño, en ambos campos pulmonares (fig. 2); una tomografía computarizada demostró características radiológicas comunes entre la lesión glútea y las pulmonares. La punción-aspiración con aguja fina de la masa glútea permitió obtener un material celular congruente con un tumor fusocelular de alto grado. Por último, una biopsia incisional puso de manifiesto la relación del mismo con los fascículos nerviosos del nervio ciático, siendo por tanto compatible con un tumor maligno de vaina nerviosa periférica.

* Autor para correspondencia.

Correo electrónico: mperezja@alumni.unav.es (M.A. Pérez-Jacoiste Asín).