



Fig. 1

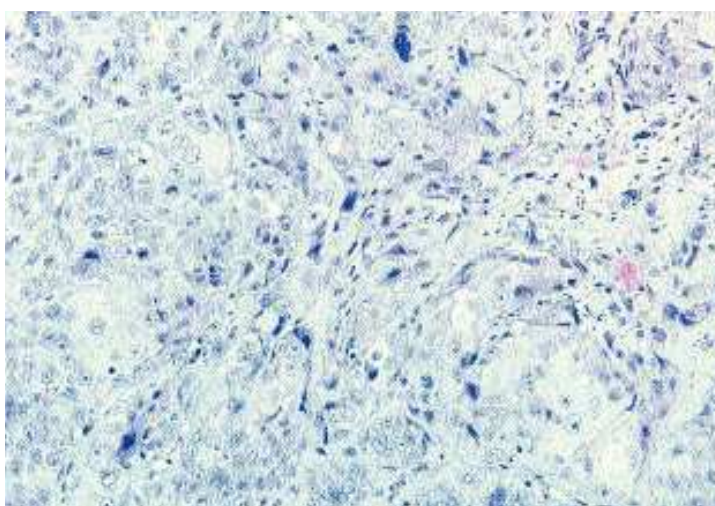


Fig. 2

Varón de 70 años que consultó por hematoquecia y proctalgia de varios años de evolución. La exploración física reveló la existencia de un prolapso anorrectal gigante (fig. 1) con una lesión mucosa excrecente, arciforme, nacarada y de bordes expansivos. La biopsia (punto de sutura de la fig. 1) puso de manifiesto la existencia de un carcinoma escamoso de la unión anorrectal (fig. 2).

Diagnóstico: *Carcinoma escamoso de la unión en un prolapso anorrectal gigante.*

Servicio de Cirugía General y Aparato Digestivo del Hospital General y Universitario de Elche.
Alicante. España.

Cortesía de los Dres. M.I. Oliver García, F.J. Lacueva Gómez y R. Calpena Rico.