



Fig. 1

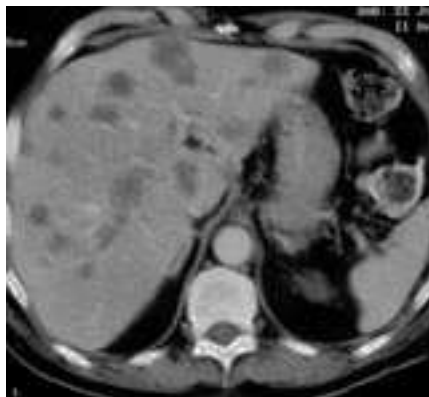


Fig. 3

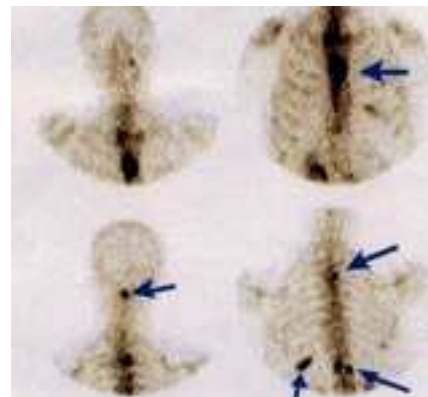


Fig. 5

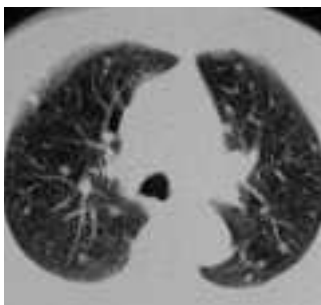


Fig. 2

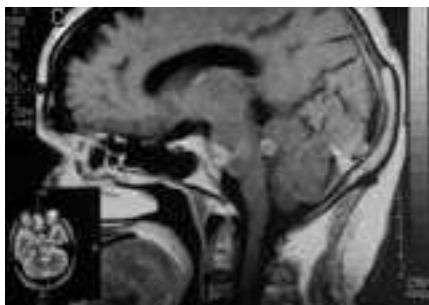


Fig. 4

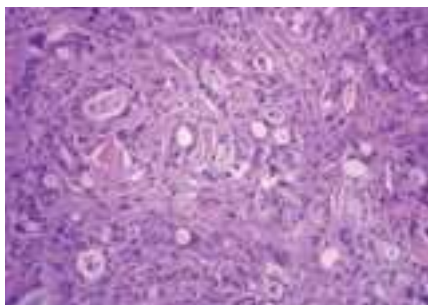


Fig. 6

Varón de 71 años de edad sin antecedentes personales de interés, que consultó por un cuadro de tres meses de evolución de astenia, anorexia y pérdida de 10 kg de peso. Refería también dolores óseos generalizados, tos con expectoración ocasionalmente hemoptoica, cefalea holocraneal con diplopía y aparición de pequeña lesión nodular en el cuero cabelludo (fig. 1). Se realizaron estudios de imagen que incluyeron TC torácica y abdominal, RM cerebral y gammagrafía ósea (figs. 2-5), con múltiples imágenes compatibles con metástasis. Se realizó biopsia de la lesión cutánea, que fue informada de metástasis de adenocarcinoma (fig. 6).

**Diagnóstico:** *Metástasis de adenocarcinoma.*

Servicios de Medicina Interna y \*Anatomía Patológica.  
Hospital de Cabueñes. Gijón. Asturias.

Cortesía de los Dres. F.J. Nuño Mateo, J. Noval Menéndez y E. Fuente Martín\*.