

Fig. 1.

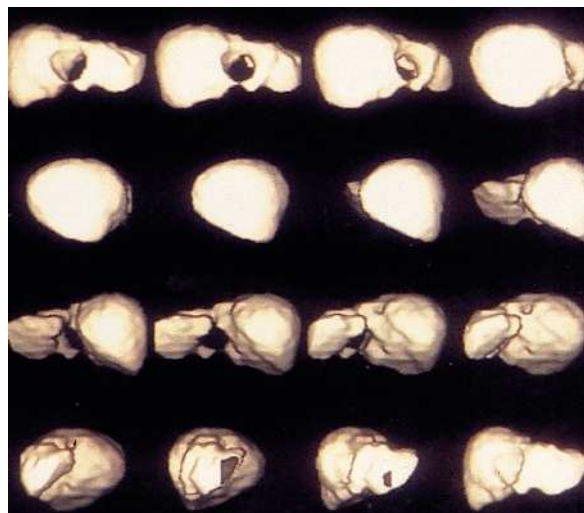


Fig. 2.

Varón de 60 años, con antecedente de nefrectomía derecha por hidronefrosis terminal secundaria a litiasis y adenectomía transvesical por hipertrofia prostática. En una ecografía de control, practicada 2 años después de esta última intervención, se detectó una lesión intrahepática, no visualizada previamente, de 75 mm, irregular, entre los dos lóbulos hepáticos. En la TC abdominal se apreció una lesión hipodensa, captante de contraste, en el segmento anterosuperior del lóbulo hepático derecho, coincidente con la imagen de defecto de distribución del radiofármaco obtenida mediante gammagrafía planar hepática con sulfuro coloidal- ^{99m}Tc (fig. 1). Esta imagen es de especificidad baja, común a todas las lesiones hepáticas ocupantes de espacio. Posteriormente, en una gammagrafía con hematíes marcados con ^{99m}Tc se observó un depósito de hematíes desde la periferia hacia el centro de la lesión (fig. 2). A través del seguimiento clínico posterior y controles ecográficos, se catalogó como un hemangioma, que ha permanecido estable durante 24 meses.

Diagnóstico: *Hemangioma cavernoso hepático.*

^aDepartamento de Radioelectrología y Medicina Nuclear y Servicios de ^bOncología Médica y ^cCirugía General-Digestiva. Hospital Universitario Miguel Servet. Zaragoza.

Cortesía de los Dres. C. Ceballos Alonso^a, T. Puértolas Hernández^b, J. Martínez-Trufero^b y E. Córdoba Díaz de Laspra^c.