



Fig. 1.

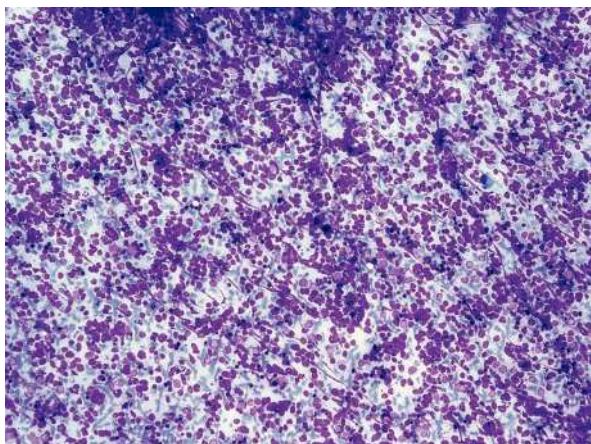


Fig. 2.

### Metástasis hepáticas

Varón de 65 años, con antecedente de carcinoma microcítico de pulmón (*oat cell*), diagnosticado un año antes y que había completado el tratamiento con quimioterapia. Acudió por ictericia y dolor abdominal de 10 días de evolución. En la tomografía computarizada abdominal (fig. 1) se detectaron múltiples lesiones hipodensas dispersas por todo el parénquima hepático. Se practicó una punción aspirativa con aguja fina guiada por ecografía y los extendidos citológicos evidenciaron abundantes células sueltas y agrupadas, con moldeamiento y restos cromatínicos hilachados (fig. 2, panóptico rápido,  $\times 100$ ), característicos del carcinoma de células pequeñas.

**Diagnóstico:** *Metástasis hepáticas múltiples de carcinoma microcítico (oat cell) de pulmón.*

Servicios de <sup>a</sup>Anatomía Patológica, <sup>b</sup>Medicina Interna y <sup>c</sup>Radiología. Hospital de la Merced. Osuna. Sevilla.  
Cortesía de los Dres. M. Medina-Pérez<sup>a</sup>, Juan Pérez-Martínez<sup>b</sup> y Gracia Aranzana-Gómez<sup>c</sup>.