



Fig. 1.

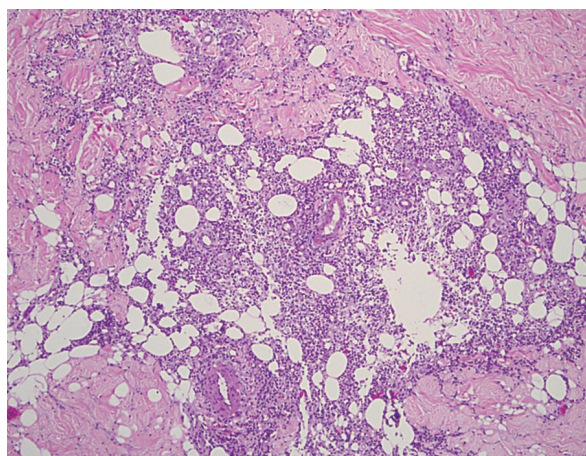


Fig. 2.

Mujer de 73 años que recibía quimioterapia por carcinoma microcítico de pulmón. Tres días después de iniciar un tratamiento con inyecciones subcutáneas de factores estimuladores de colonias de granulocitos (G-CSF) por leucopenia, desarrolló lesiones papulonodulares, eritematosas, infiltradas a la palpación y con distribución zosteriforme en la región submamaria izquierda; algunas presentaban ulceración central (fig. 1). El diagnóstico anatomopatológico fue de dermatosis y paniculitis neutrofílica sin evidencia de infiltración neoplásica (fig. 2). Las tinciones especiales (PAS y Gram) y los cultivos microbiológicos de la biopsia resultaron negativos. Días después, una vez normalizada la cifra de neutrófilos, se interrumpió la administración de G-CSF, lo que dio lugar a la involución progresiva del cuadro cutáneo.

Diagnóstico: *Dermatosis neutrofílica secundaria a G-CSF.*

Noelia Izquierdo Herce, Emilia Fernández López, Mónica Roncero Riesco e Isabel Zafra Cobo
Servicio de Dermatología. Hospital Clínico Universitario de Salamanca.
Salamanca. España.