

FE DE ERRATAS

En el artículo titulado *Hipertensión arterial e hipopotasemia: ¿a quién y cómo investigar?* publicado en el n.º 1 de la revista SEMERGEN (Sanjuán Portugal FJ, Castiella Herreros J, Sánchez Muñoz LÁ, Naya Manchado J. Hipertensión arterial e hipopotasemia: ¿a quién y cómo investigar? SEMERGEN. 2007;33(1):27-30) la figura 2 (página 30) muestra el algoritmo incompleto, pues en algunas de sus casillas no aparece todo el texto. A continuación reproducimos el algoritmo completo.

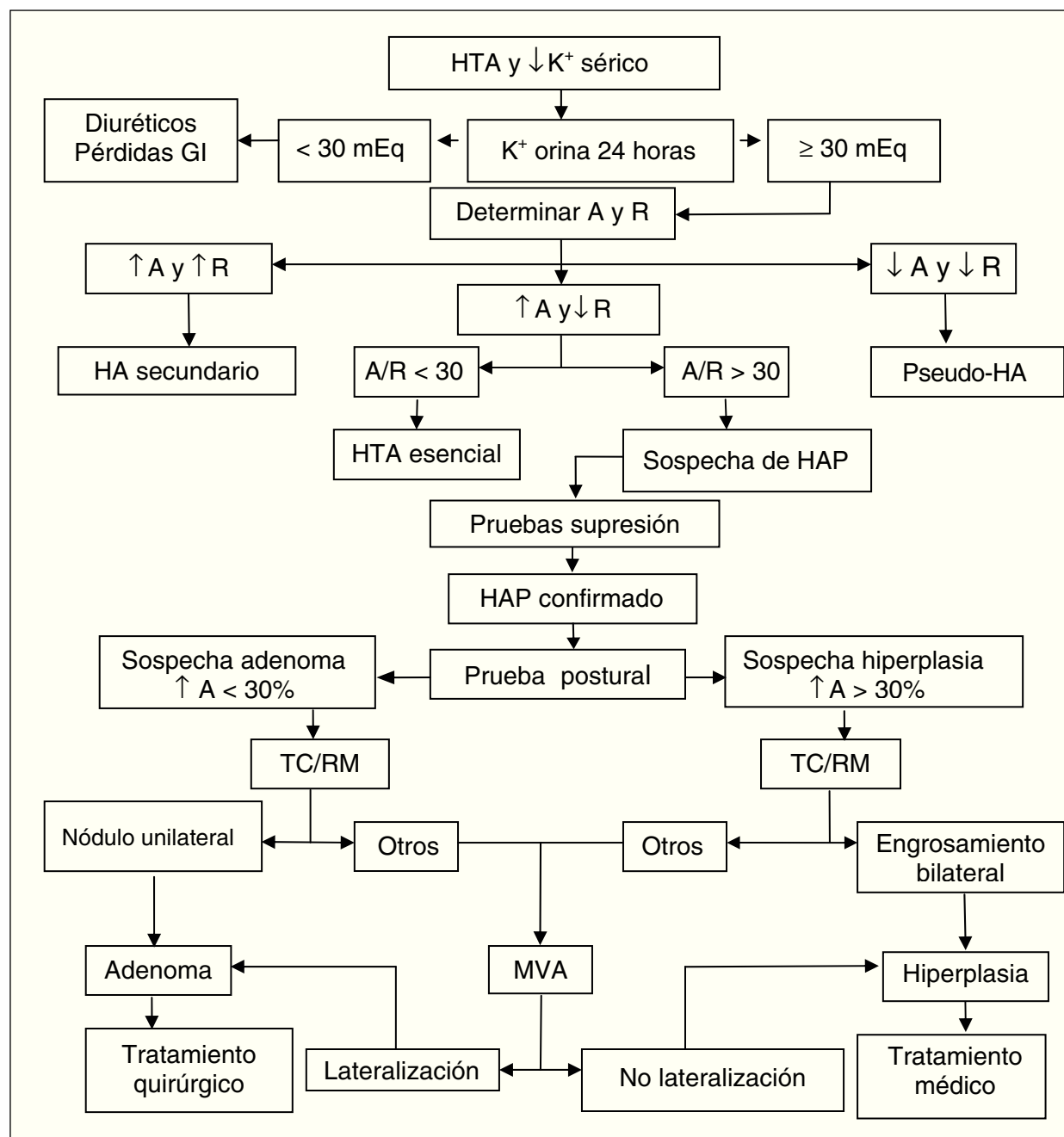


Figura 2. Algoritmo diagnóstico de hiperaldosteronismo primario. HTA: hipertensión arterial; K⁺: potasio; GI: gastrointestinales; A: aldosterona sérica; R: actividad renina plasmática; HA: hiperaldosteronismo; HAP: hiperaldosteronismo primario; TC: tomografía computarizada; RM: resonancia magnética; MVA: muestreo venoso adrenal.