



## Imagen en medicina

# Vesícula en porcelana: Cuando la vesícula biliar se convierte en una obra de arte patológica



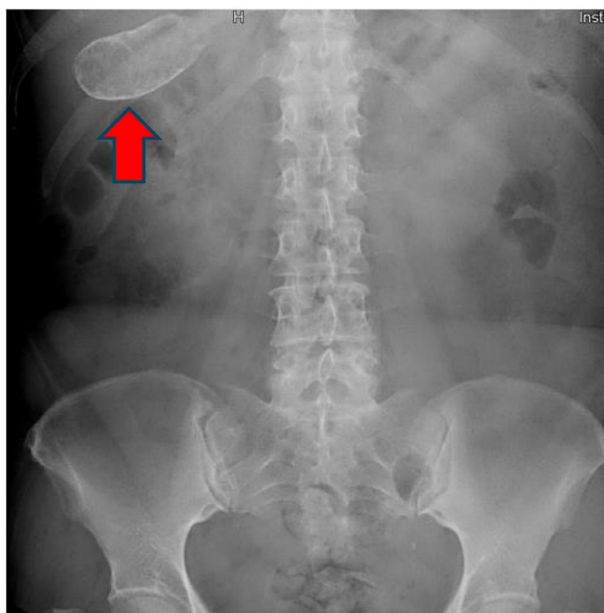
## Porcelain gallbladder: When gallbladder becomes a pathological work of art

Alejandro del Caño Garrido<sup>a,\*</sup> y María Gómez Caballero<sup>b</sup><sup>a</sup> Servicio de Urgencias, Hospital Universitario Puerta de Hierro, Majadahonda, Madrid, España<sup>b</sup> Servicio de Medicina Familiar y Comunitaria, Centro Médico Vithas, Majadahonda, Madrid, España

Se presenta a una mujer de 59 años con antecedentes de litiasis biliar que acudió a urgencias derivada desde medicina de familia por epigastralgia irradiada a ambos hipocondrios de 24 horas de evolución. Asociaba náuseas, sensación distérmica, pirosis, meteorismo y una deposición blanda sin productos patológicos. Sin coluria ni acolia.

En la exploración, presentaba dolor generalizado más evidente en el epigastrio e hipocondrio derecho con signo de Murphy dudoso. Se le realizaron una analítica (con alteración del perfil hepático) y una radiografía de abdomen. Ante los hallazgos, se completó el estudio con ecografía abdominal y, posteriormente, con colangioRMN, confirmándose una vesícula biliar en porcelana con múltiples litiasis en su interior, sin signos de complicación aguda y cuadro compatible con colangitis.

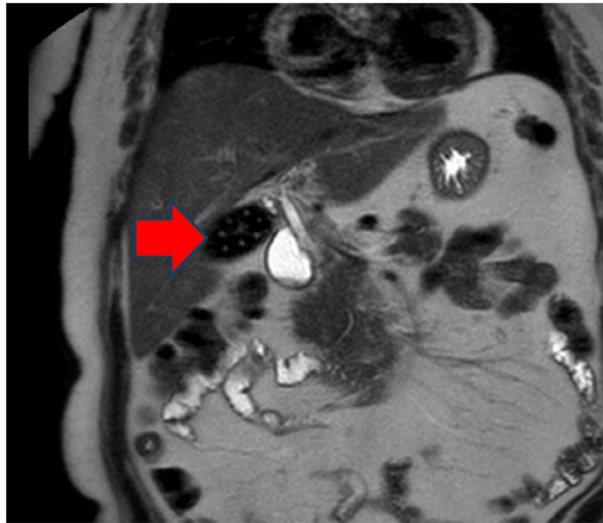
La vesícula biliar de porcelana es una entidad poco frecuente, en la que los depósitos de calcio invaden la misma y convierten su pared en frágil y azulada, recordando a la porcelana (figs.1 y 2). Con una incidencia menor al 1% en pacientes con enfermedad biliar previa, afecta en mayor proporción a mujeres, entre los 50 y 70 años (fig. 2). De forma preventiva suele realizarse una colecistectomía por riesgo de malignización hasta en un 62% de los casos (fig. 2).



**Figura 1.** Radiografía abdomen. Se visualiza imagen calcificada a la altura del hipocondrio derecho.

\* Autor para correspondencia.

Correo electrónico: [alejandrodelaanogarrido@hotmail.com](mailto:alejandrodelaanogarrido@hotmail.com) (A. del Caño Garrido).



**Figura 2.** ColangioRMN. Se visualiza corte de la vesícula biliar con múltiples litiasis en su interior.

#### **Consentimiento informado**

Se obtuvo el consentimiento verbal de la paciente para exponer las imágenes del artículo.

#### **Financiación**

Los autores declaran no haber recibido ningún tipo de financiación para la realización de este estudio.

#### **Conflicto de intereses**

Los autores declaran no tener conflicto de intereses.