



Imagen en medicina

Mancha roja cereza en un paciente con oclusión de la arteria central de la retina y arteria cilioretiniana permeable



Cherry red spots in a patient with occlusion of the central artery of the retina and patent cilioretinal artery

Pablo A. Cisneros Arias*, Ismael Bakkali-El Bakkali, Julia Aramburu Clavería, Miguel Castillo Fernandez y Isabel Bartolomé-Sesé

Servicio de Oftalmología, Hospital Clínico Universitario Lozano Blesa, Zaragoza, España

La oclusión de la arteria central de la retina es una entidad que conlleva a una pérdida súbita de la agudeza visual. La arteria cilioretiniana es una arteria que tiene un flujo independiente al de la arteria central de la retina. Se encuentra presente en un 20-25% de las personas y puede preservar el flujo de forma parcial o total a nivel foveal cuando se encuentra presente¹.

Presentamos el caso de un paciente de 75 años, fumador e hipertenso, que presenta una pérdida de agudeza visual súbita e indolora en su ojo izquierdo de pocas horas de evolución. En la exploración fundoscópica se aprecia una mancha roja cereza con palidez, borramiento papilar y preservación parcial del haz fibromacular debido a una arteria cilioretiniana patente. El paciente tiene una agudeza visual de 0,2 buscando en su ojo izquierdo lo que contrastaría con la pérdida absoluta del campo visual en caso de una oclusión sin cilioretiniana presente. Su evolución es estable y probablemente irreversible (fig. 1).

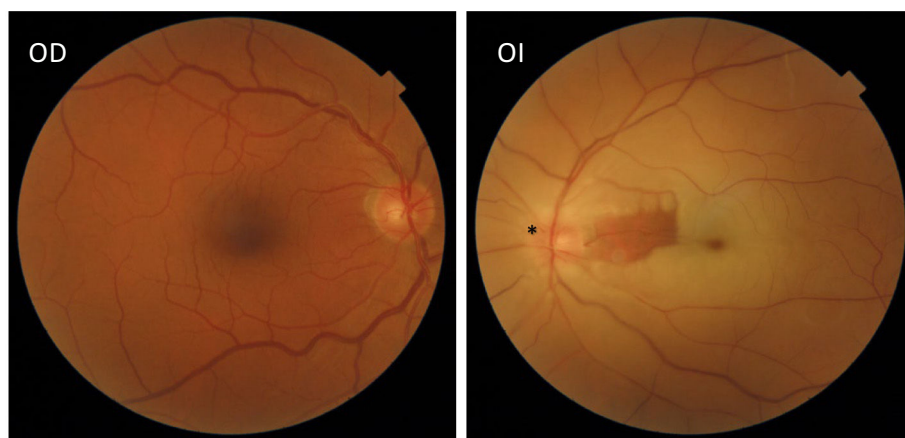


Figura 1. Retinografía de ambos ojos. La retinografía del ojo derecho (OD) no muestra cambios patológicos. Sin embargo, la del ojo izquierdo, muestra una palidez mancha roja cereza, pero con conservación de la irrigación en una zona nasal, correspondiente a una arteria cilioretiniana permeable. Además, se aprecia un leve edema papilar (*).

Responsabilidades éticas

Se cuenta con el consentimiento del paciente para su publicación y se ha respetado la privacidad del mismo.

* Autor para correspondencia.

Correo electrónicos: pablo_cisneros14@hotmail.com (P. A. Cisneros Arias), aramburu.julia@gmail.com (J. Aramburu Clavería).

Conflicto de intereses

Ninguno.

Financiación

Ninguna.

Bibliografía

1. Berrios Valentina, Di Luciani Andreas. Obstrucción de la arteria central de retina con persistencia de flujo de la arteria cilioretiniana en un paciente con obstrucción embólica de arteria carótida. Reporte de caso. Revista Sociedad Colombiana de Oftalmología. 2017;50:113–7.