



## EVOLUCIÓN A LARGO PLAZO DE UNA COHORTE ESPAÑOLA DE PACIENTES CON ENFERMEDAD INFLAMATORIA INTESTINAL (EII) RECIÉN DIAGNOSTICADA: RESULTADOS DEL ESTUDIO EPIDEMIBD DE GETECCU

María Chaparro<sup>1</sup>, Ana Garre<sup>1</sup>, Andrea Núñez Ortiz<sup>2</sup>, Saioa Rubio<sup>3</sup>, María Teresa Diz-Lois Palomares<sup>4</sup>, Sabino Riestra<sup>5</sup>, Horacio Alonso-Galán<sup>6</sup>, Estela Fernández-Salgado<sup>7</sup>, Rocío Ferreiro-Iglesias<sup>8</sup>, Milagros Vela<sup>9</sup>, Ángel Ponferrada Díaz<sup>10</sup>, Eugenia Sánchez Rodríguez<sup>11</sup>, Vicent Hernández<sup>12</sup>, Lara Arias García<sup>13</sup>, Jesús Barrio<sup>14</sup>, José María Huguet<sup>15</sup>, Daniel Ginard<sup>16</sup>, Montserrat Rivero<sup>17</sup>, Isabel Vera<sup>18</sup>, Inmaculada Alonso-Abreu<sup>19</sup>, José Manuel Benítez<sup>20</sup>, Mariam Aguas<sup>21</sup>, Iago Rodríguez-Lago<sup>22</sup>, Xavier Calvet<sup>23</sup>, Luis Fernández-Salazar<sup>24</sup>, Ana Echarri<sup>25</sup>, María Teresa Arroyo<sup>26</sup>, Mercè Navarro-Llavat<sup>27</sup>, Pablo Vega<sup>28</sup>, Mónica Sierra<sup>29</sup>, Elena Guerra del Río<sup>30</sup>, Raquel Vicente<sup>31</sup>, María José Casanova<sup>1</sup>, Pablo Navarro<sup>32</sup>, Jone Ortiz de Zarate<sup>33</sup>, Pilar Varela Trastoy<sup>34</sup>, Katerina Spicakova<sup>35</sup>, Ana Gutiérrez<sup>36</sup>, María Dolores Martín-Arranz<sup>37</sup>, Concepción Piñero<sup>38</sup>, Álvaro Hernández-Martínez<sup>39</sup>, Emilio Torrella Cortés<sup>40</sup>, José Miguel Marrero<sup>41</sup>, Rufo H. Lorente Poyatos<sup>42</sup>, Lidia Martí Romero<sup>43</sup>, Orenco Bosch<sup>44</sup>, José María Duque<sup>45</sup>, Montserrat Aceituno<sup>46</sup>, Hipólito Fernández<sup>47</sup>, Belén Crespo Suarez<sup>48</sup>, Ana María Fuentes Corone<sup>49</sup>, Liliana Pozzati<sup>50</sup>, Pilar Robledo<sup>51</sup>, Eva Sesé Abizanda<sup>52</sup>, Belén Herreros Martínez<sup>53</sup>, Nuria Jiménez<sup>54</sup>, Pilar López Serrano<sup>55</sup>, Manuela Josefa Sampedro<sup>56</sup>, Fernando Bermejo<sup>57</sup>, Alfredo J. Lucendo<sup>58</sup>, Margarita Muñoz<sup>59</sup>, Margarita Menacho<sup>60</sup>, José Joaquín Ramírez Palanca<sup>61</sup>, Raquel Camargo<sup>62</sup>, Amalia Carmona<sup>63</sup>, Sandra Torra Alsina<sup>64</sup>, Margalida Calafat<sup>65</sup>, José Luis F. Forcelledo<sup>66</sup>, Juan Nerín de la Puerta<sup>67</sup>, Isabel Nicolás<sup>68</sup>, Verónica Opio<sup>69</sup>, Yolanda Ber<sup>70</sup>, Abdel Bouhmid<sup>71</sup>, Alfredo Abalde Bechiarelli<sup>72</sup>, Carlos Castaño-Milla<sup>73</sup>, Noelia Cruz<sup>74</sup>, Jordi Gordillo<sup>75</sup>, Amparo Sapiña<sup>76</sup>, Alina López<sup>77</sup>, Silvia Rodríguez Mondéjar<sup>78</sup>, María Teresa Novella Durán<sup>79</sup>, Belén Botella<sup>80</sup>, Marcos Kutz<sup>81</sup>, Lilyan Kolle<sup>82</sup>, Ignacio Marín-Jiménez<sup>83</sup>, Francisco J. Martínez-Cerezo<sup>84</sup>, Rebeca Irisarri<sup>85</sup>, Eduardo Iyo<sup>86</sup>, Óscar Roncero<sup>87</sup>, Miriam Sabar<sup>88</sup>, Yolanda Torres Domínguez<sup>89</sup>, Cesar Ledezma<sup>90</sup>, Eva María Zapata<sup>91</sup>, María José Alcalá<sup>92</sup>, Laia Lluís<sup>93</sup>, Cristina Martínez Pascual<sup>94</sup>, Isabel Blázquez Gómez<sup>95</sup>, Luis Hernández<sup>96</sup>, Laura Mata<sup>97</sup>, Ana Monrobel<sup>98</sup>, Alejandro Hernández Camba<sup>99</sup>, Nuria Maroto<sup>100</sup>, María Tejada<sup>101</sup>, María Luisa Galve<sup>102</sup>, María Montealegre<sup>103</sup>, Daniel Hervías<sup>104</sup>, Marta Soler<sup>105</sup>, Antonio Gómez-Valero<sup>106</sup>, Manuel Barreiro Acosta<sup>8</sup>, Pilar Soto Escribano<sup>20</sup>, José Luis Cabriada<sup>22</sup>, Daniel Ceballos<sup>30</sup>, Maria Esteve<sup>46</sup>, Alba García Rodríguez<sup>47</sup>, Vanesa Royo<sup>16</sup>, Fernando Gomollón<sup>26</sup>, Cristina Verdejo Gil<sup>42</sup>, Pilar Nos<sup>21</sup>, Ruth de Francisco<sup>5</sup>, María José García<sup>17</sup>, Carmen Dueñas Sadorní<sup>51</sup>, Cristina Rodríguez<sup>3</sup>, Beatriz Sicilia<sup>13</sup> y Javier P. Gisbert<sup>1</sup>

<sup>1</sup>Servicio de Aparato Digestivo, Hospital Universitario de La Princesa, Instituto de Investigación Sanitaria Princesa (IIS-Princesa), Universidad Autónoma de Madrid (UAM) y Centro de Investigación Biomédica en Red de Enfermedades Hepáticas y Digestivas (CIBERehd), Madrid. <sup>2</sup>Servicio de Aparato Digestivo, Hospital Universitario Virgen del Rocío, Sevilla. <sup>3</sup>Servicio de Aparato Digestivo, Hospital Universitario de Navarra, Pamplona. <sup>4</sup>Servicio de Aparato Digestivo, Hospital Universitario A Coruña. <sup>5</sup>Servicio de Aparato Digestivo, Hospital Universitario Central de Asturias e ISPA, Oviedo. <sup>6</sup>Servicio de Aparato Digestivo, Hospital Universitario Donostia e Instituto Biogipuzkoa, San Sebastián. <sup>7</sup>Servicio de Aparato Digestivo, Complejo Hospitalario Universitario de Pontevedra, Instituto de Investigación Sanitaria Galicia Sur, Pontevedra. <sup>8</sup>Servicio de Aparato Digestivo, Complejo Hospitalario Universitario de Santiago y Fundación Instituto de Investigación Sanitaria de Santiago de Compostela (FIDIS), Santiago de Compostela. <sup>9</sup>Servicio de Aparato Digestivo, Complejo Hospitalario Universitario Ntra. Sra. de Candelaria, Santa Cruz de Tenerife. <sup>10</sup>Servicio de Aparato Digestivo, Hospital Universitario Infanta Leonor, Madrid. <sup>11</sup>Servicio de Aparato Digestivo, Hospital Ramón y Cajal, Madrid. <sup>12</sup>Servicio de Aparato Digestivo, Hospital Álvaro Cunqueiro, Estrutura Organizativa de Xestión Integrada de Vigo. <sup>13</sup>Servicio de Aparato Digestivo, Hospital Universitario de Burgos. <sup>14</sup>Servicio de Aparato Digestivo, Hospital Universitario Río Hortega, Valladolid. <sup>15</sup>Servicio de Aparato Digestivo, Consorcio Hospital General Universitario de Valencia. <sup>16</sup>Servicio de Aparato Digestivo, Hospital Universitari Son Espases, Palma de Mallorca. <sup>17</sup>Servicio de Aparato Digestivo, Hospital Universitario Marqués de Valdecilla e IDIVAL, Santander. <sup>18</sup>Servicio de Aparato Digestivo, Hospital Universitario Puerta de Hierro Majadahonda, Madrid. <sup>19</sup>Servicio de Aparato Digestivo, Hospital Universitario de Canarias, Santa Cruz de Tenerife. <sup>20</sup>Servicio de Aparato Digestivo, Hospital Universitario Reina Sofía e IMIBIC, Córdoba. <sup>21</sup>Servicio de Aparato Digestivo, Hospital Universitari i Politècnic La Fe, Valencia. <sup>22</sup>Servicio de Aparato Digestivo, Hospital de Galdakao-Usansolo, Galdakao. <sup>23</sup>Servicio de Aparato Digestivo, Hospital de Sabadell, Institut Universitari Parc Taulí, Universitat Autònoma de Barcelona, CIBERehd, Sabadell. <sup>24</sup>Servicio de Aparato Digestivo, Hospital Clínico Universitario de Valladolid. <sup>25</sup>Servicio de Aparato Digestivo, Complejo Hospitalario Universitario de Ferrol, A Coruña. <sup>26</sup>Servicio de Aparato Digestivo, Hospital Clínico Universitario Lozano Blesa, IIS Aragón y CIBERehd, Zaragoza. <sup>27</sup>Servicio de Aparato Digestivo, Hospital Moisès Broggi, Sant Joan Despí. <sup>28</sup>Servicio de Aparato Digestivo, Complejo Hospitalario Universitario de Ourense. <sup>29</sup>Servicio de Aparato Digestivo, Complejo Asistencial Universitario de León. <sup>30</sup>Servicio de Aparato

Digestivo, Hospital Universitario de Gran Canaria Dr. Negrín, Las Palmas.<sup>31</sup>Servicio de Aparato Digestivo, Hospital Universitario Miguel Servet, Zaragoza.<sup>32</sup>Servicio de Aparato Digestivo, Hospital Clínico Universitario de Valencia, Universitat de València.<sup>33</sup>Servicio de Aparato Digestivo, Hospital Universitario de Basurto, Bilbao.<sup>34</sup>Servicio de Aparato Digestivo, Hospital de Cabueñes, Gijón.<sup>35</sup>Servicio de Aparato Digestivo, Hospital Universitario de Araba (sede Txagorritxu y sede Santiago), Álava.<sup>36</sup>Servicio de Aparato Digestivo, Hospital General Universitario de Alicante y CIBERehd, Alicante.<sup>37</sup>Servicio de Aparato Digestivo, Hospital Universitario de La Paz, Universidad Autónoma de Madrid, Instituto de Investigación Sanitaria del Hospital de La Paz, Madrid.<sup>38</sup>Servicio de Aparato Digestivo, Hospital Universitario de Salamanca.<sup>39</sup>Servicio de Aparato Digestivo, Complejo Hospitalario de Especialidades Torrecárdenas, Almería.<sup>40</sup>Servicio de Aparato Digestivo, Hospital General Universitario J.M. Morales Meseguer, Murcia.<sup>41</sup>Servicio de Aparato Digestivo, Hospital Universitario Insular de Gran Canaria, Las Palmas.<sup>42</sup>Servicio de Aparato Digestivo, Hospital General Universitario de Ciudad Real.<sup>43</sup>Servicio de Aparato Digestivo, Hospital Francesc de Borja. Gandía.<sup>44</sup>Servicio de Aparato Digestivo, Hospital Universitario Fundación Jiménez Díaz, Madrid.<sup>45</sup>Servicio de Aparato Digestivo, Hospital San Agustín, Avilés.<sup>46</sup>Servicio de Aparato Digestivo, Hospital Universitari Mutua Terrassa y CIBEREHD, Terrassa.<sup>47</sup>Servicio de Aparato Digestivo, Hospital San Pedro, Logroño.<sup>48</sup>Servicio de Aparato Digestivo, Hospital da Costa (EOXI Lugo-Cervo-Monforte), Lugo.<sup>49</sup>Servicio de Aparato Digestivo, Complejo Asistencial de Zamora.<sup>50</sup>Servicio de Aparato Digestivo, Hospital de Mérida.<sup>51</sup>Servicio de Aparato Digestivo, Hospital Universitario de Cáceres.<sup>52</sup>Servicio de Aparato Digestivo, Hospital Universitario Arnau de Vilanova, Lérida.<sup>53</sup>Servicio de Aparato Digestivo, Hospital de Villajoyosa.<sup>54</sup>Servicio de Aparato Digestivo, Hospital General Universitario de Elche.<sup>55</sup>Servicio de Aparato Digestivo, Hospital Universitario Fundación Alcorcón.<sup>56</sup>Servicio de Aparato Digestivo, CSDM, Hospital de Mataró.<sup>57</sup>Servicio de Aparato Digestivo, Hospital Universitario de Fuenlabrada.<sup>58</sup>Servicio de Aparato Digestivo, Hospital General de Tomelloso, Instituto de Investigación Sanitaria Princesa (IIS-IP) y CIBEREHD, Madrid.<sup>59</sup>Servicio de Aparato Digestivo, Hospital General Universitario de Castellón.<sup>60</sup>Servicio de Aparato Digestivo, Hospital Joan XXIII, Tarragona.<sup>61</sup>Servicio de Aparato Digestivo, Hospital Lluís Alcanyis, Xàtiva.<sup>62</sup>Servicio de Aparato Digestivo, Complejo Hospitalario de Especialidades Virgen de la Victoria, Málaga.<sup>63</sup>Servicio de Aparato Digestivo, Hospital Povisa, Pontevedra.<sup>64</sup>Servicio de Aparato Digestivo, Parc Sanitari Sant Joan de Déu, Barcelona.<sup>65</sup>Servicio de Aparato Digestivo, Hospital Son Llàtzer, Palma de Mallorca.<sup>66</sup>Servicio de Aparato Digestivo, Hospital Comarcal Sierrallana, Torrelavega.<sup>67</sup>Servicio de Aparato Digestivo, Hospital Royo Villanova, Zaragoza.<sup>68</sup>Servicio de Aparato Digestivo, Hospital General Universitario Reina Sofía, Murcia.<sup>69</sup>Servicio de Aparato Digestivo, Hospital Universitario de Getafe.<sup>70</sup>Servicio de Aparato Digestivo, Hospital San Jorge, Huesca.<sup>71</sup>Servicio de Aparato Digestivo, Hospital Santa Bárbara, Puertollano.<sup>72</sup>Servicio de Aparato Digestivo, Hospital Puerta del Mar, Cádiz.<sup>73</sup>Aparato Digestivo, Hospital Rey Juan Carlos, Madrid.<sup>74</sup>Servicio de Aparato Digestivo, Hospital Doctor José Molina Orosa, Lanzarote.<sup>75</sup>Servicio de Aparato Digestivo, Hospital de la Santa Creu i Sant Pau, Barcelona.<sup>76</sup>Servicio de Aparato Digestivo, Hospital de Manacor.<sup>77</sup>Servicio de Aparato Digestivo, Complejo Hospitalario Universitario Xeral-Calde de Lugo.<sup>78</sup>Servicio de Aparato Digestivo, Hospital Sant Joan de Deu, Barcelona.<sup>79</sup>Servicio de Aparato Digestivo, Hospital Can Misses, Ibiza.<sup>80</sup>Servicio de Aparato Digestivo, Hospital Universitario Infanta Cristina, Madrid.<sup>81</sup>Servicio de Aparato Digestivo, Hospital Reina Sofía, Tudela.<sup>82</sup>Servicio de Aparato Digestivo, Hospital General de La Palma, Santa Cruz de Tenerife.<sup>83</sup>Servicio de Aparato Digestivo, Hospital General Universitario Gregorio Marañón, Instituto de Investigación Biomédica Gregorio Marañón (IiSGM), Madrid.<sup>84</sup>Servicio de Aparato Digestivo, Hospital Universitari Sant Joan, Reus.<sup>85</sup>Servicio de Aparato Digestivo, Hospital García Orcoyen, Estella.<sup>86</sup>Servicio de Aparato Digestivo, Hospital Comarcal de Inca.<sup>87</sup>Servicio de Aparato Digestivo, Hospital General La Mancha Centro, Ciudad Real.<sup>88</sup>Servicio de Aparato Digestivo, Hospital Santa Caterina, Gerona.<sup>89</sup>Servicio de Aparato Digestivo, Hospital San Juan de Dios del Aljarafe, Sevilla.<sup>90</sup>Servicio de Aparato Digestivo, Hospital de Palamós.<sup>91</sup>Servicio de Aparato Digestivo, Hospital de Mendaro.<sup>92</sup>Servicio de Aparato Digestivo, Hospital Obispo Polanco, Teruel.<sup>93</sup>Servicio de Aparato Digestivo, Hospital Sagrat Cor, Barcelona.<sup>94</sup>Servicio de Aparato Digestivo, Hospital General Universitario Los Arcos del Mar Menor, San Javier.<sup>95</sup>Servicio de Aparato Digestivo, Hospital de Torrejón, Madrid.<sup>96</sup>Servicio de Aparato Digestivo, Hospital Santos Reyes, Aranda de Duero.<sup>97</sup>Servicio de Aparato Digestivo, Hospital Medina del Campo, Valladolid.<sup>98</sup>Servicio de Aparato Digestivo, Hospital de Montilla, Córdoba.<sup>99</sup>Servicio de Aparato Digestivo, Hospital Quirón Costa Adeje, Santa Cruz de Tenerife.<sup>100</sup>Servicio de Aparato Digestivo, Hospital de Manises, Valencia.<sup>101</sup>Servicio de Aparato Digestivo, Clínica Astarté, Cádiz.<sup>102</sup>Servicio de Aparato Digestivo, Hospital Central de La Cruz Roja San José y Santa Adela, Madrid.<sup>103</sup>Servicio de Aparato Digestivo, Hospital General de Villarrobledo.<sup>104</sup>Servicio de Aparato Digestivo, Hospital Virgen de Altagracia, Manzanares.<sup>105</sup>Servicio de Aparato Digestivo, Hospital San Juan de Dios, Tenerife.<sup>106</sup>Servicio de Aparato Digestivo, Hospital Dexeus, Barcelona.

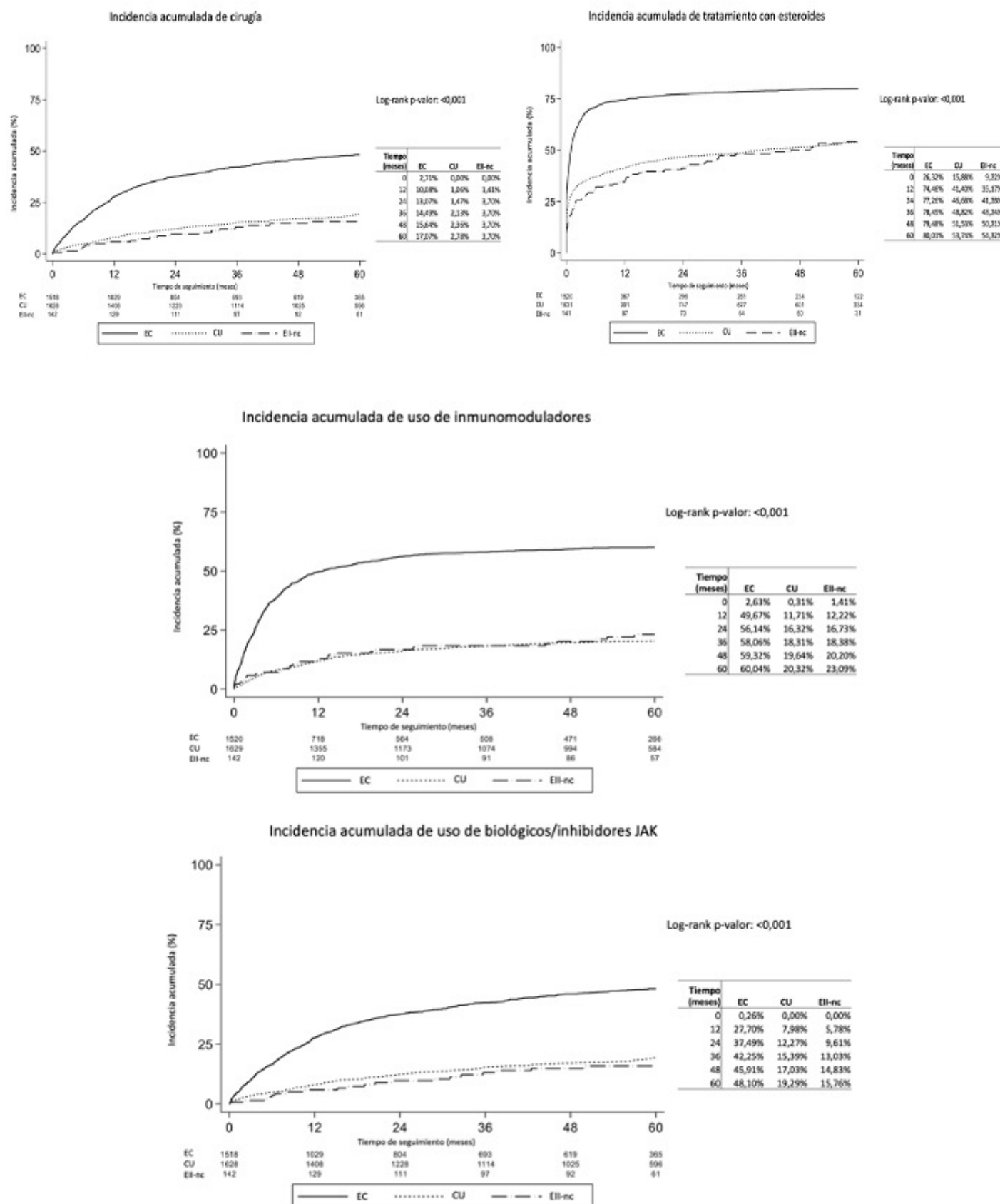
## Resumen

**Objetivos:** 1) Describir las principales características epidemiológicas y clínicas de los pacientes recién diagnosticados de EII y su evolución a largo plazo; 2) analizar el uso de medicamentos para la EII, y la necesidad de hospitalizaciones y cirugías.

**Métodos:** Registro prospectivo nacional. Se incluyeron pacientes adultos diagnosticados de EII [enfermedad de Crohn (EC), colitis ulcerosa (CU) o EII no clasificada (EII-nc)] durante el año 2017 en España. Los hospitales se clasificaron en dos categorías (recursos altos y bajos). Se estimó la incidencia acumulada de exposición a cada uno de los tratamientos estudiados mediante curvas de Kaplan-Meier; las curvas se compararon con la prueba de *log-rank*.

**Resultados:** Se incluyeron un total de 3.301 casos incidentes de EII (46% EC, 50% CU, 4% EII-nc). La mediana de retraso en el diagnóstico fue de 3,5 meses (5,6 en EC y 2,7 en CU,  $p < 0,001$ ). Durante el seguimiento de 5 años, el 25% de los pacientes con CU progresaron a una afectación más extensa, mientras que el 8% de los pacientes con EC con patrón inflamatorio progresaron a estenosante o fistulizante. La incidencia acumulada de exposición a los diferentes tratamientos farmacológicos y cirugía se muestran en la figura. En cuanto al tipo de hospital, se observó una mayor incidencia acumulada de uso de biológicos/JAKi, hospitalizaciones y cirugías en EC en hospitales con recursos elevados. No se observaron diferencias en el manejo de la CU en función del tipo de hospital.

**Figura 1.** Incidencia acumulada de cirugía y uso de esteroides, inmunomoduladores y biológicos/inhibidores de JAK en una cohorte de inicio de pacientes con enfermedad inflamatoria intestinal recién diagnosticada a lo largo de 5 años de seguimiento.



EC, enfermedad de Crohn; CU, colitis ulcerosa; EII-nc, enfermedad inflamatoria intestinal no clasificada

**Conclusiones:** En el estudio epidemiológico EpidemIBD, hemos observado que el retraso en el diagnóstico de la EII es más corto de lo descrito previamente. Aproximadamente el 50% de los pacientes con EC y el 20% de los pacientes con CU terminan recibiendo biológicos/JAKi en los primeros 5 años después del diagnóstico. El porcentaje de pacientes sometidos a cirugía es menor de lo descrito previamente; en el caso de la CU, la mayoría de las colectomías ocurren dentro de los primeros 2 años después del diagnóstico.