



Imagen de la semana

Sarcoma fusocelular con diferenciación miofibroblástica

Fusocellular sarcoma with myoblastic differentiation

Francisco Salinas Caballero^{a,*}, Diana García Noguera^a, Rocío Ibáñez Martínez^a y María Isabel Oviedo Ramírez^b

^a Servicio de Medicina Interna, Hospital Universitario Virgen de la Arrixaca, El Palmar, Murcia, España

^b Servicio de Anatomía Patológica, Hospital Universitario Virgen de la Arrixaca, El Palmar, Murcia, España



Figura 1.



Figura 2.

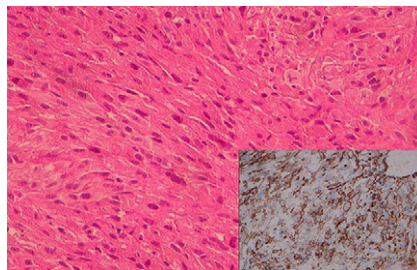


Figura 3.

Mujer de 82 años de edad sin antecedentes de interés que consultó por disnea y mal estado general. En la exploración destacaba la presencia de una gran masa dorsolateral superior derecha (fig. 1) de consistencia fibroelástica que se había desarrollado en los últimos 3 meses. En las pruebas complementarias presentaba una leucocitosis de $27,52 \times 10^9/L$ con un 86% de neutrófilos y anemia de trastornos crónicos con reactantes de fase aguda elevados. La TC de tórax (fig. 2) mostró la presencia de una gran masa de partes blandas, sólida, heterogénea, de 17×8 cm que envolvía toda el ala escapular derecha, en contacto profundo con pared torácica inferiormente y que superiormente se extiende hasta la base del cuello. La biopsia de ésta (fig. 3) para estudio morfológico e inmunohistoquímico se diagnosticó de sarcoma fusocelular de alto grado de malignidad con diferenciación miofibroblástica.

* Autor para correspondencia.

Correo electrónico: fsalinas@um.es (F. Salinas Caballero).