



IMAGEN DEL MES

Metástasis suprarrenal de carcinoma folicular de tiroides

Adrenal metastases from follicular thyroid cancer

J. Oñate Celdran^a, C. Sanchez Rodriguez^a, F.M. Gonzalez Valverde^{b,*} y L.O. Fontana Compiano^a

^a Servicio de Urología, Hospital General Universitario Reina Sofía, Murcia, España

^b Servicio de Cirugía General y Aparato Digestivo, Hospital General Universitario Reina Sofía, Murcia, España

Recibido el 13 de mayo de 2013; aceptado el 3 de agosto de 2013

Disponible en Internet el 17 de septiembre de 2013

Mujer de 75 años intervenida de tiroidectomía total con vaciamiento ganglionar central por carcinoma folicular pobremente diferenciado con invasión capsular y venosa. En la tomografía computarizada se objetivaron nódulos pulmonares y adenopatías mediastínicas y laterocervicales derechas. Destacaba una imagen de 10 × 9,3 cm en glándula suprarrenal derecha (fig. 1A y B). La punción-aspiración con aguja fina de las lesiones cervical y suprarrenal confirmó metástasis de carcinoma tiroideo. Se desestimó todo tratamiento y la paciente falleció poco después. El carcinoma tiroideo diferenciado, tanto papilar como folicular es una

neoplasia con buen pronóstico. Las metástasis a distancia son infrecuentes (10-15%). Se producen fundamentalmente en pulmón (65-70%) y hueso, y con menos frecuencia en cerebro, hígado y piel (2-7%). Otras localizaciones suelen ser excepcionales.

Conflicto de intereses

Los autores declaran que no tienen ningún conflicto de intereses.

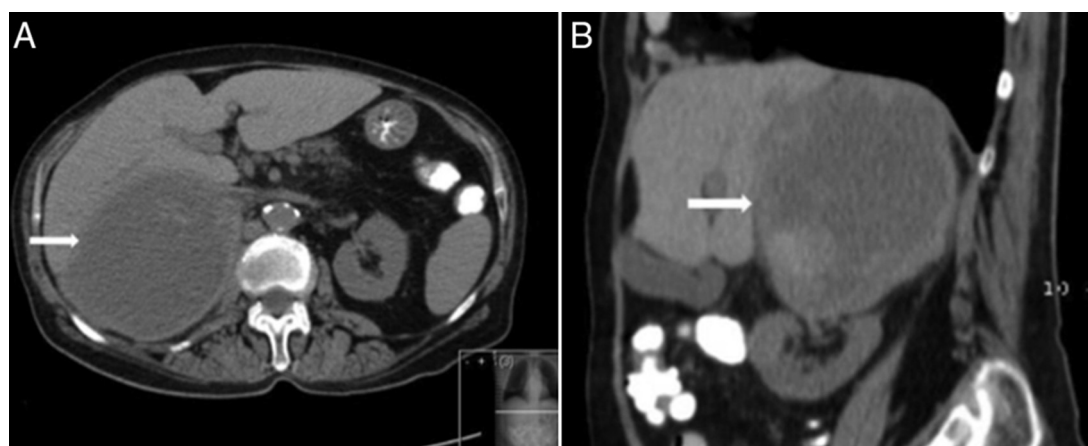


Figura 1 A) axial. B) sagital.

* Autor para correspondencia.

Correo electrónico: migova67@gmail.com (F.M. Gonzalez Valverde).