

# Revista Clínica Española

[www.elsevier.es/rce](http://www.elsevier.es/rce)



## IMAGEN DEL MES

### Plasmocitoma extramedular

### Extramedullary plasmacytoma

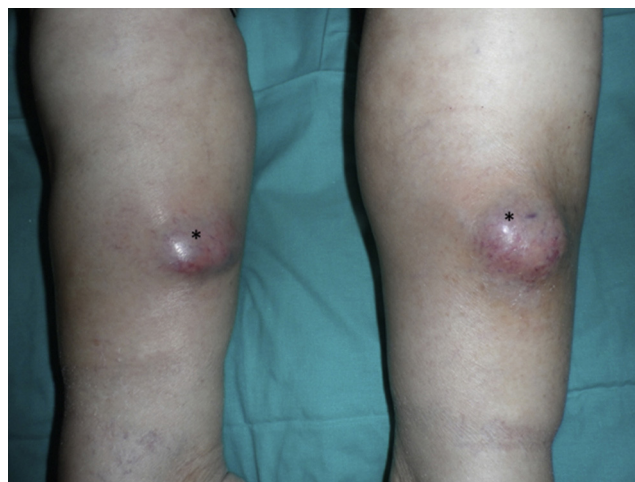
J.R. Estela\*, M.T. Rico, A. Pérez y V. Alegre

*Servicio de Dermatología, Consorcio Hospital General Universitario de Valencia, Valencia, España*

Recibido el 14 de febrero de 2013; aceptado el 20 de abril de 2013

Disponible en Internet el 28 de junio de 2013

Mujer de 75 años con antecedentes de mieloma múltiple, que acudió por la aparición de 2 lesiones tumorales en ambas piernas, que habían ido aumentando de tamaño en 8 meses. En la exploración física se observaban 2 lesiones no dolorosas, cupuliformes, de consistencia blanda, no adheridas a planos profundos, con presencia de telangiectasias en superficie que medían aproximadamente 6 cm cada una (fig. 1, asteriscos). Se realizó una biopsia que mostró un denso infiltrado celular en dermis compuesto por células plasmáticas de aspecto blástico con presencia de pleomorfismo nuclear y numerosas mitosis. El estudio inmunohistoquímico fue positivo para CD138, con restricción de cadenas ligeras kappa. Los hallazgos clínicos e histopatológicos eran compatibles con el diagnóstico de plasmocitoma extramedular. El plasmocitoma cutáneo secundario representa una localización rara del mieloma múltiple, que confiere un mal pronóstico a la enfermedad.



**Figura 1** Lesiones tumorales eritematovioláceas localizadas en las piernas con superficie cupuliforme.

## Financiación

No hemos recibido financiación.

## Conflicto de intereses

No tenemos ningún conflicto de intereses.

\* Autor para correspondencia.

Correo electrónico: [j.estela@hotmail.com](mailto:j.estela@hotmail.com) (J.R. Estela).