



Revista Clínica Española

www.elsevier.es/rce



IMAGEN DEL MES

Larva *migrans* cutánea

Cutaneous larva migrans

M.J. Pérez-Aranda* y L.A. Gimeno-Feliú

Medicina Familiar y Comunitaria, Centro de Salud San Pablo, Zaragoza, España

Recibido el 9 de enero de 2012; aceptado el 31 de enero de 2012

Disponible en Internet el 4 de junio de 2012

Mujer de 33 años de edad, española, sin antecedentes clínicos de interés, que acude a su médico de Atención Primaria por presentar intenso prurito en la zona plantar de pie derecho, de unos 3 días de evolución y una lesión dérmica en dicha zona. Una semana antes había regresado a España tras un viaje de turismo a México de 2 semanas de duración.

En la exploración física se apreciaba una pápula eritematosa, seguida de una lesión de morfología serpiginosa de unos 3-5 cm de longitud, de coloración rojiza y, 2-3 mm de grosor en la planta del pie derecho (fig. 1). Se estableció el diagnóstico clínico de larva *migrans* cutánea (Hochedez P et al. J Travel Med. 2007;14:326-33; Heukelbach J et al. Lancet Infect Dis. 2008;8:302-9). Se trató con crioterapia debido a la negativa del paciente a tomar tratamiento farmacológico. Hubo que repetir en una ocasión la crioterapia porque la lesión avanzó 2 cm más. Dicha lesión desapareció definitivamente en 2 semanas, no reapareciendo tras 3 meses de seguimiento.

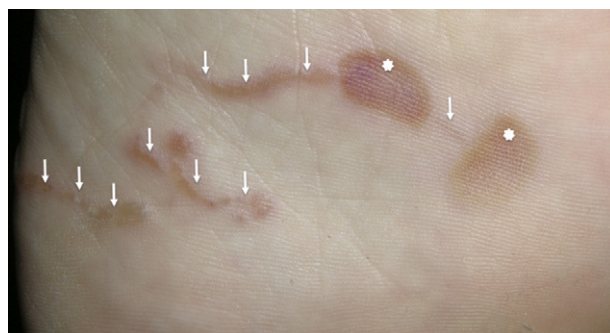


Figura 1 Lesión de morfología serpiginosa (flechas blancas) de unos 3-5 cm de longitud, de coloración rojiza en la planta del pie derecho, que se corresponde con el diagnóstico de larva *migrans* cutánea. Las 2 máculas eritematosas de 1-2 cm de diámetro corresponden a las zonas de crioterapia (estrellas blancas).

* Autor para correspondencia.

Correo electrónico: majearanda@hotmail.com (M.J. Pérez-Aranda).