

# Revista Clínica Española

[www.elsevier.es/rce](http://www.elsevier.es/rce)



## FE DE ERRORES

### Fe de errores de “Enfermedad tromboembólica venosa y síndrome de May-Thurner”

L. Ribacoba Bajo<sup>a,\*</sup>, A. Ruiz Díez<sup>a</sup>, A. Foruria Ugarriza<sup>a</sup> y E. Gainza Jauregi<sup>b</sup>

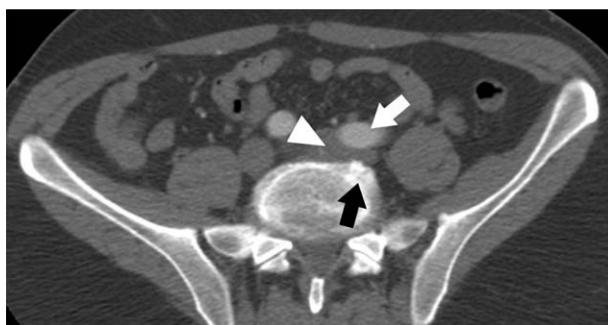
<sup>a</sup> Servicio de Medicina Interna y Urgencias, Hospital Quiron Bizkaia, Erandio, Bizkaia, España

<sup>b</sup> Servicio de Radiodiagnóstico, Hospital Quiron Bizkaia, Erandio, Bizkaia, España

En la Imagen del mes “Enfermedad tromboembólica venosa y síndrome de May-Thurner” (Rev Clin Esp. 2011; 211:e61), de L. Ribacoba Bajo, A. Ruiz Díez, A. Foruria Ugarriza y E. Gainza Jauregi, se ha detectado un error en la figura 2 y en su texto explicativo.

La figura 2 correcta y su correspondiente pie de figura correctos son los siguientes: Véase contenido relacionado en doi:10.1016/j.rce.2011.06.017

El texto corregido es “En la figura 2 se aprecia disminución del calibre de la vena iliaca izquierda (punta de flecha), por estar comprimida entre la arteria iliaca izquierda (flecha blanca) y un osteofito vertebral (flecha negra)”



Véase contenido relacionado en DOI: [10.1016/j.rce.2011.06.017](https://doi.org/10.1016/j.rce.2011.06.017)

\* Autor para correspondencia.

Correo electrónico: [lribacoba.bil@quiron.es](mailto:lribacoba.bil@quiron.es) (L. Ribacoba Bajo).

0014-2565/\$ - see front matter

doi:[10.1016/j.rce.2011.11.001](https://doi.org/10.1016/j.rce.2011.11.001)