

IMAGEN DEL MES

Enfermedad tromboembólica venosa y síndrome de May-Thurner

Venous thromboembolic disease and May-Thurner syndrome

L. Ribacoba Bajo^{a,*}, A. Ruiz Díez^a, A. Foruria Ugarriza^a y E. Gainza Jauregi^b

^a Servicio de Medicina Interna y Urgencias, Hospital Quiron Bizkaia, Erandio, Bizkaia, España

^b Servicio de Radiodiagnóstico, Hospital Quiron Bizkaia, Erandio, Bizkaia, España

Recibido el 7 de junio de 2011; aceptado el 30 de junio de 2011
Disponible en Internet el 3 de septiembre de 2011

Hombre de 47 años, que consultó porque 6 horas antes había comenzado con dolor torácico de características pleuríticas. Presentaba hipoxemia, elevación plasmática del dímero D y en la Rx de tórax aumento de densidad en el lóbulo pulmonar inferior derecho. TAC pulmonar: émbolo en el origen de las arterias del lóbulo medio y del lóbulo inferior derechos



Figura 1

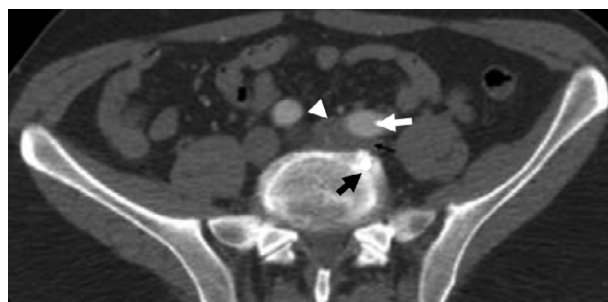


Figura 2

con infarto pulmonar. La ecografía doppler de extremidades inferiores resultó normal. TAC abdomino-pélvico (fig. 1): trombo que se extiende en sentido ascendente desde la vena iliaca izquierda a la bifurcación de la vena cava inferior (cabeza de flecha). En la figura 2 se aprecia disminución del calibre de la vena iliaca izquierda (flecha blanca), por estar comprimida entre la arteria iliaca izquierda (punta de flecha blanca) y un osteofito vertebral (flecha negra). La compresión que ejerce por un lado la arteria iliaca acabalgada sobre la vena iliaca y por otro lado un osteofito vertebral puede ocasionar un trauma venoso, estasis y trombosis (síndrome de May-Thurner). Este síndrome fue descrito inicialmente por Virchow en 1851, pero May y Thurner publicaron la mayor serie de casos (430 cadáveres) en 1957. Ferris en 1981 le dio el nombre de síndrome de May-Thurner.

Esta descripción ilustra que ante un tromboembolismo pulmonar la ausencia de hallazgos trombóticos evidentes en extremidades inferiores obliga a buscar fuentes embolígenas no aparentes, fundamentalmente a nivel abdominal.

* Autor para correspondencia.

Correo electrónico: lribacoba.bil@quiron.es (L. Ribacoba Bajo).