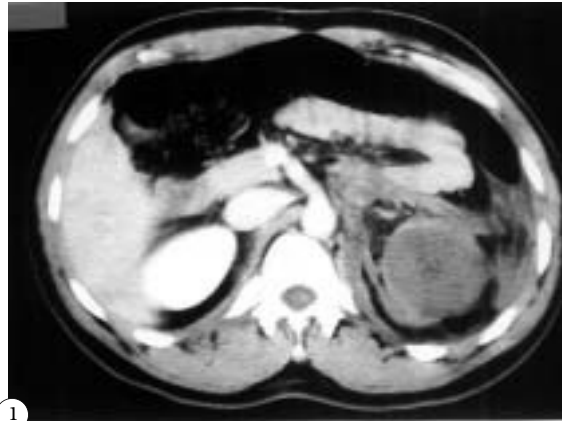


IMÁGENES EN UROLOGÍA



1



2

TROMBOSIS POSTRAUMÁTICA DE LA ARTERIA RENAL

Varón de 33 años que sufre un accidente laboral con aplastamiento abdominal.

Se realiza TAC abdominopélvica apreciándose ausencia de captación de contraste intravenoso por parte del riñón izquierdo, con signo del anillo cortical subcapsular (Fig. 1).

La aortografía pone de manifiesto una trombosis de la arteria renal izquierda y una doble arteria renal derecha (Fig. 2).

Tras imposibilidad de fibrinolisis intraarterial, el paciente desestima la corrección quirúrgica.

Actualmente se encuentra con el riñón izquierdo anulado y tanto la función renal como la tensión arterial dentro de límites normales.

A. de Pablo Cárdenas, M.A. Pinós Paul, J.I. Jiménez Aristu, J.M. Jiménez Calvo, F. Lozano Uruñuela, M.F. Montesino Semper, A.M. Santiago González de Garibay
Servicio de Urología. Hospital Virgen del Camino. Pamplona (Navarra).