

## Imagen de interés

## Hallazgo incidental de riñón intratorácico: aportación de la gammagrafía renal

## Incidental finding of intrathoracic kidney: contribution of renal scintigraphy

F.J. Loira Bamio\*, J.M. Outomuro Pérez, A.M. López López y R. Guitián Iglesias

Servicio de Medicina Nuclear, Hospital do Meixoeiro, Vigo, Pontevedra, España

## INFORMACIÓN DEL ARTÍCULO

## Historia del artículo:

Recibido el 3 de mayo de 2010

Aceptado el 3 de septiembre de 2010

Presentamos el caso de un niño de 3 años de edad que ingresó con cuadro de infección respiratoria. La radiografía de tórax mostraba condensación basal derecha, compatible con neumonía, y lobulación de hemidiafragma izquierdo. Se realizó ecografía que puso de manifiesto la presencia de riñón izquierdo, sonográficamente normal, en región basal de hemitórax izquierdo (fig. 1).

Con el fin de evaluar la función renal, se solicitó un estudio gammagráfico con  $^{99m}\text{Tc}$ -DMSA, que se informó como riñón derecho normal y riñón izquierdo de localización intratorácica con adecuada captación cortical del radiotrazador, reseñándose la presencia de un área fotodeficiente en el polo inferior en posible relación con hilio renal; se recomendó correlato morfológico (fig. 2).

Posteriormente, la resonancia magnética evidenció un defecto de formación del hemidiafragma izquierdo con herniación de riñón a cavidad torácica, estando las estructuras vasculares hiliares en disposición vertical, lo cual explica la hipocaptación presente

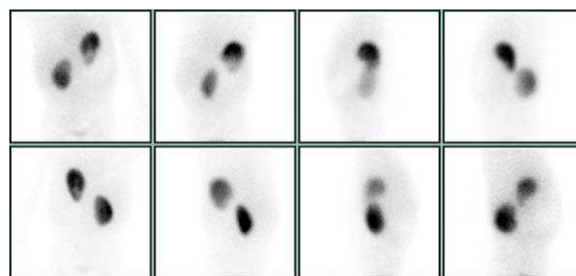
Figura 2. Estudio gammagráfico con  $^{99m}\text{Tc}$ -DMSA.

Figura 1. Radiografía de tórax.

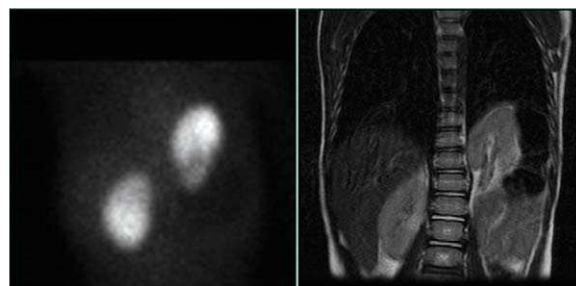


Figura 3. Resonancia magnética.

en el estudio gammagráfico<sup>1</sup>. Con el diagnóstico de hernia de Bochdalek<sup>2,3</sup>, se realizó cirugía reparadora con preservación del riñón izquierdo, el cual presenta buena evolución funcional en la actualidad (fig. 3).

## Bibliografía

1. Sözübir S, Demir H, Ekingen G, Güvenç BH. Ectopic Thoracic Kidney in a Child with Congenital Diafragmatic Hernia. *Eur J Pediatr Surg.* 2005;15:206–9.
2. Doi Y, Sakamoto A. Images in clinical medicine. Thoracic kidney. *N Engl J Med.* 2009;361:e35.
3. Vazquez F, Vicente F, Pascual M, Funes C, Segura M, Fernández A, et al. Riñón ectópico intratorácico en un adulto: aportación de un caso y revisión de la literatura. *Arch Esp Urol.* 2008;61:631–3.

\* Autor para correspondencia.

Correo electrónico: francisco.javier.loira.bamio@sergas.es (F.J. Loira Bamio).