

Calcificaciones prostáticas

Pascual Queralt M, Segarra Tomás J, Monllau Font V, Alberola Bou J*, Millán Rodríguez F, Martínez C*, Villavicencio Mavrich H

Servicio de Urología. *Servicio de Radiología. Fundació Puigvert. Barcelona.

Actas Urol Esp. 2008;32(7):768

Paciente varón de 46 años de edad sin antecedentes patológicos de interés. Consultó por cólico nefrítico izquierdo sin otra sintomatología acompañante. La radiografía simple de abdomen visualizó litiasis calicular media en riñón izquierdo y calcificaciones a nivel prostático (Figs. 1 y 2). A raíz de las calcificaciones se amplió estudio mediante ecografía transrectal donde se visualizó una próstata de 27 gramos, bien delimitada con múltiples y pequeñas calcificaciones a nivel de zona periférica y de zona transicional (Fig. 3). Vesículas seminales presentes y simétricas sin otros hallazgos (Fig. 4).

Las calcificaciones prostáticas son más frecuentes en varones mayores de 50 años. Suelen ser asintomáticas y se descubren de forma casual en el estudio de otras enfermedades como: hiperplasia benigna de próstata, prostatitis crónica, adenocarcinoma prostático, estenosis uretral, litiasis urinaria o tuberculosis urogenital. Su diagnóstico es radiológico, mediante radiografía simple y ecografía transrectal, siendo esta última la prueba más sensible ya que nos permite visualizar la localización exacta de la calcificación (próstata versus vesículas seminales). Se ha visto que las calcificaciones de vesículas seminales son más frecuentes en pacientes diabéticos. La mayoría de litiasis prostáticas son asintomáticas por lo que no requieren tratamiento; en caso de dar clínica se deberá tratar la patología urológica asociada (HBP, prostatitis, como más frecuentes).



FIGURA 1.
Radiografía simple postero-anterior.



FIGURA 2.
Radiografía simple oblicua.



FIGURA 3.
Ecografía transrectal: zona central.

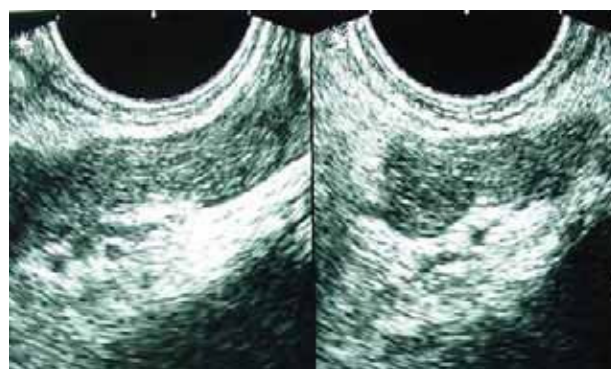


FIGURA 4. Ecografía transrectal: zona periférica prostática y vesículas seminales.

Correspondencia autor: Dra. M. Pascual Queralt
Servicio de Urología
Fundació Puigvert.
Cartagena 340-350. 08025 - Barcelona
Tel.: 934 169 700
E-mail autor: mpascual@fundacio-puigvert.es
Información artículo: Imágenes en Urología
Trabajo recibido: enero 2007
Trabajo aceptado: febrero 2007