

CASOS PARA EL DIAGNÓSTICO

Caso 50

Case 50

G. Anes González*, L. Raposo Rodríguez, S. González Sánchez y J.B. García Hernández

Servicio de Radiodiagnóstico, Hospital Universitario Central de Asturias, Oviedo, Asturias, España

Recibido el 25 de julio de 2011; aceptado el 15 de septiembre de 2011

Disponible en Internet el 10 de noviembre de 2011

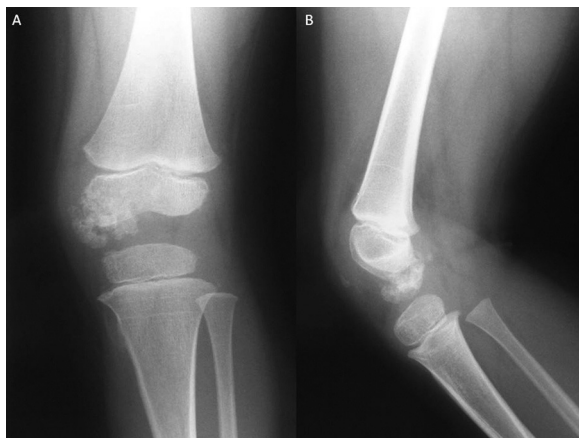


Figura 1 Radiografías de la rodilla izquierda. A: radiografía anteroposterior. B: radiografía lateral.

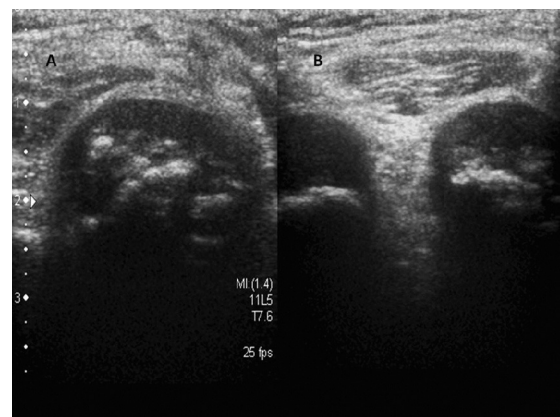


Figura 2 Ecografía del hueco poplíteo de la rodilla izquierda. A: imagen sagital del cóndilo femoral interno. B: imagen axial de la fosa intercondílea.

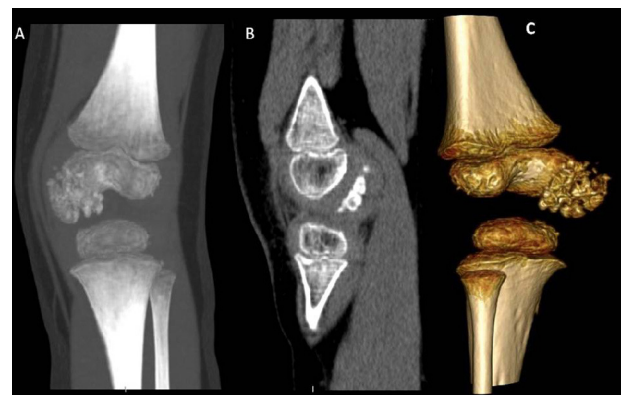


Figura 3 Tomografía computarizada. A: reconstrucción con proyección de máxima intensidad. B: reconstrucción MPR sagital. C: reconstrucción 3D, proyección oblicua.

* Autor para correspondencia.

Correo electrónico: anesgonzalez@yahoo.es (G. Anes González).

Historia clínica

Niña de 3 años, sin antecedentes de interés, remitida por el traumatólogo para la valoración de una masa palpable en la región interna del hueco poplíteo de la rodilla izquierda. Los familiares referían la aparición de una tumoración no

dolorosa y de lento crecimiento. En la exploración física, la paciente presentaba limitación para la flexión de la rodilla, pero no existían signos inflamatorios ni dolor a la palpación o movilización de la extremidad. Ante estos hallazgos clínicos, se solicitaron radiografías y una ecografía de la rodilla y, posteriormente, una tomografía computarizada ([figs. 1-3](#)).