

Video del mes

Abordaje robótico para manejo de litiasis del remanente vesicular y exploración de la vía biliar



Robotic Approach for Remnant Cholelithiasis and CBD Exploration for Gallstone Removal

Aram Rojas^{a,*}, Pierce Paterakos^a, Sarah B. Hays^{a,b} y Melissa E. Hogg^a

^a NorthShore University HealthSystem, Department of Surgery, Division of HPB Surgery, Evanston, IL, USA

^b University of Chicago, Department of Surgery, Chicago, IL, USA

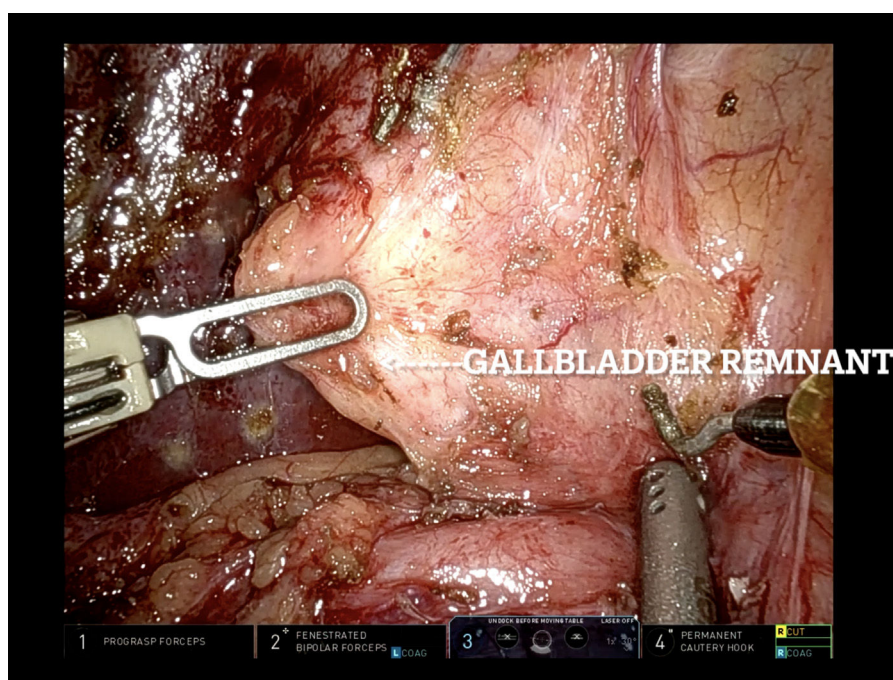


Figura 1

Posterior a una colecistectomía subtotal, algunos pacientes pueden desarrollar síntomas biliares recurrentes o persistentes, requiriendo en muchos casos de cirugía para

completar la colecistectomía (CC). Dado el antecedente de una disección difícil, estos casos son típicamente referidos a cirujanos hepatobiliares. Incluso cuando es realizada por

* Autor para correspondencia.

Correo electrónico: Aram030884@gmail.com (A. Rojas).

<https://doi.org/10.1016/j.ciresp.2024.08.005>

0009-739X/© 2024 Publicado por Elsevier España, S.L.U. en nombre de AEC.

cirujanos expertos, una CC se asocia con una morbilidad significativa. Cada cirujano general se encontrará con una colecistectomía difícil en el transcurso de su carrera; por lo tanto, es importante que los *fellows* y residentes en formación estén familiarizados con las opciones y abordajes quirúrgicos disponibles. El video muestra la utilización de tecnologías avanzadas para el manejo de los cálculos en la vía biliar.(fig. 1)

Material previamente protegido por derechos de autor

Ninguno.

Financiación

Ninguno

Conflicto de intereses

Ninguno

Anexo. Material adicional

Se puede consultar material adicional a este artículo en su versión electrónica disponible en [doi:10.1016/j.ciresp.2024.08.005](https://doi.org/10.1016/j.ciresp.2024.08.005).