



La imagen del mes

¿Macroadenoma paratiroideo quístico o quiste de duplicación esofágico? Una presentación infrecuente de una patología habitual

Cystic parathyroid macroadenoma or esophageal duplication cyst? A rare presentation of a common pathology

Leire Zarain Obrador*, Iñaki Amunategui Prats, José Luis Escat y Enrique Mercader Cidoncha

Hospital General Universitario Gregorio Marañón, Madrid, España

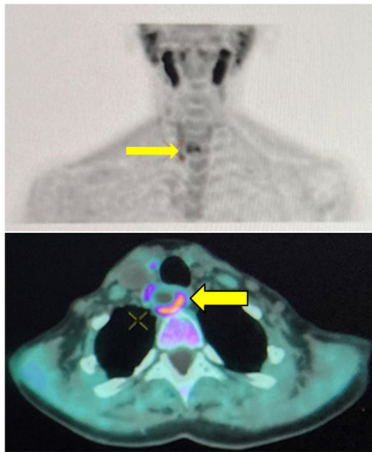


Figura 1

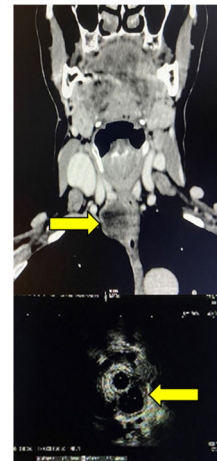


Figura 2

Mujer de 53 años diagnosticada de hiperparatiroidismo primario hipercalcémico no localizado por ecografía ni tomografía computarizada por emisión de fotón único (SPECT-TC).

Se realiza tomografía por emisión de positrones (PET) colina que suscita dudas diagnósticas al evidenciar una lesión de 3 cm con centro hipodenso y captación periférica, características no específicas de adenoma paratiroideo (fig. 1). Al completar el estudio con TC y ecoendoscopia se plantea el diagnóstico diferencial con una rara entidad, quiste de duplicación esofágico (fig. 2).

La intervención realizada, exploración cervical bilateral, evidenció un macroadenoma de 6.6 g.

Aunque los estudios complementarios pueden mostrar hallazgos no concordantes es más probable encontrar una presentación infrecuente de una entidad habitual que una patología exótica.

* Autor para correspondencia.

Correo electrónico: leirezarainobrador@gmail.com (L. Zarain Obrador).

<https://doi.org/10.1016/j.ciresp.2024.03.005>

0009-739X/© 2024 AEC. Publicado por Elsevier España, S.L.U. Todos los derechos reservados.