



CIRUGÍA ESPAÑOLA

www.elsevier.es/cirugia



La imagen del mes

Arteria hepática derecha e izquierda accesorias en el donante hepático, un reto técnico para la reconstrucción vascular

Right and left accessory hepatic arteries in liver donor: A technical challenge for vascular reconstruction

Mercedes Bernaldo de Quirós Fernández ^{a,*}, Alberto García Picazo ^b, Iago Justo Alonso ^a y Carmelo Loinaz Seguro ^a

^a Hospital 12 de Octubre, Madrid, España

^b Centro Médico Teknon, Barcelona, España



Figura 1

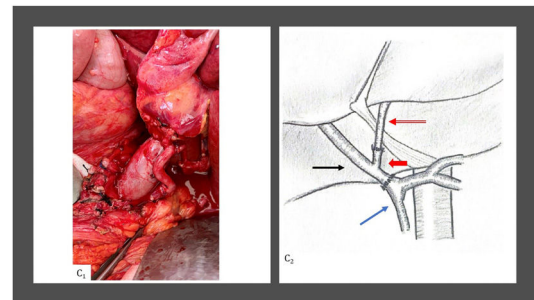


Figura 2

Donante de injerto hepático que presenta anomalía vascular tipo IV de Michels: ausencia de arteria hepática común (AHC) con arterias hepática derecha e izquierda accesorias (AHDa y AHla) procedentes de la mesentérica superior y la gástrica izquierda, respectivamente (fig. 1 A).

En cirugía de banco, se realiza reconstrucción vascular mediante anastomosis de la AHla a nivel de su origen en la arteria gástrica izquierda con la arteria gastroduodenal (AGD), rama de la AHDa (fig. 1B). En el implante se realiza anastomosis arterial de la bifurcación de AHC del receptor con la salida de la AHDa del donante (fig. 2C₁ y C₂).

Financiación

Este artículo no ha recibido financiación externa.

Conflicto de intereses

Los autores del presente artículo declaran que no tienen conflicto de intereses.

* Autor para correspondencia.

Correo electrónico: mbqfernandez@gmail.com (M. Bernaldo de Quirós Fernández).

<https://doi.org/10.1016/j.ciresp.2023.10.015>

0009-739X/© 2023 AEC. Publicado por Elsevier España, S.L.U. Todos los derechos reservados.