

La imagen del mes

Prolapso de asas de intestino delgado a través de perforación espontánea en cara anterior de recto

Prolapse of the intestine through a spontaneous perforation in the anterior rectum

Alba Lucía Bernad-Ansó*, Daniel Aparicio-López, Naiara Marín Camero y Teresa Abadía Forcen

Servicio de Cirugía General y del Aparato Digestivo, Hospital Universitario Miguel Servet, Zaragoza, España



Figura 1

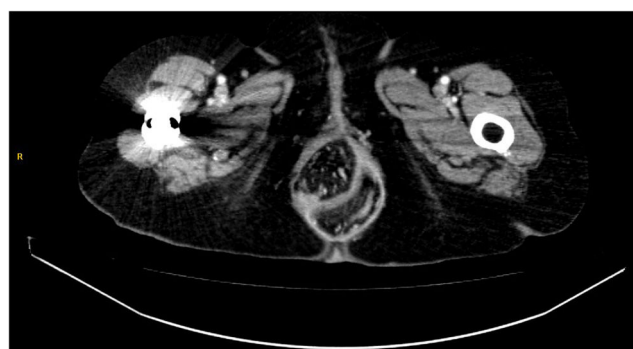


Figura 2

Mujer de 94 años con antecedentes de rectopexia (2012) e hysterectomía vaginal que acude a urgencias por dolor abdominal asociado a exteriorización de asas intestinales a través de ano espontáneamente (fig. 1). Se realizó una tomografía toracoabdominal, objetivándose prolapso severo y herniación de órganos pélvicos (fig. 2).

Se realiza una laparotomía media en la que se evidencia: perforación de 6 cm en la cara anterior del recto, a 1 cm del margen anal, que asocia prolapso del paquete intestinal, sin pérdida de viabilidad. Se realizó reducción y cierre del defecto, epiploplastia y colostomía terminal. El curso clínico fue favorable, siendo dada de alta el undécimo día postoperatorio.

* Autor para correspondencia.

Correo electrónico: albabernadanso@gmail.com (A.L. Bernad-Ansó).

<https://doi.org/10.1016/j.ciresp.2023.03.008>

0009-739X/© 2023 AEC. Publicado por Elsevier España, S.L.U. Todos los derechos reservados.