



La imagen del mes

Metástasis axilar de carcinoma epidermoide cutáneo

Metastatic cutaneous squamous cell carcinoma to the axila

Pedro López Morales^{a,*}, Beatriz Abellán Rosique^a, Clara Giménez Francés^b
y Antonio Albarracín Marín-Blazquez^a

^aServicio en Cirugía General y Aparato Digestivo, Hospital General Universitario Reina Sofía, Murcia, España

^bServicio en Cirugía General y Aparato Digestivo, Hospital General Universitario Santa Lucía, Cartagena, Murcia, España

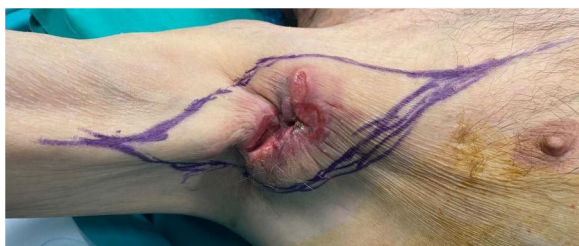


Figura 1

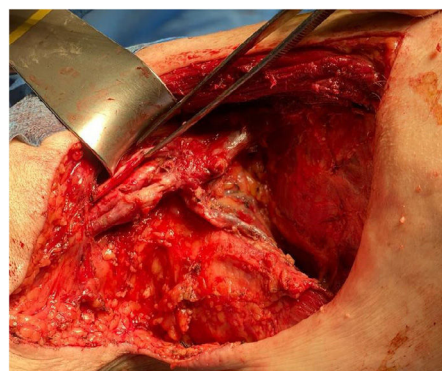


Figura 2

Varón de 81 años al que se le había extirpado 16 meses antes una lesión de 3,2 cm en el brazo derecho con diagnóstico histológico de carcinoma epidermoide pobremente diferenciado (espesor tumoral 12 mm, Clark V, sin invasión linfovascular ni perineural). Durante el seguimiento se apreció una tumoración a nivel axilar con infiltración cutánea maloliente con biopsia de infiltración masiva por carcinoma epidermoide (fig. 1). Se realizó la resección en bloque de la masa junto a la linfadenectomía axilar (fig. 2). El informe definitivo fue de infiltración de piel y partes blandas por carcinoma epidermoide poco diferenciado con invasión linfovascular y metástasis ganglionares.

Financiación

Los autores declaran la no existencia de financiación externa.

Conflicto de intereses

Los autores declaran la no existencia de conflicto de intereses.

* Autor para correspondencia.

Correo electrónico: pedro.lopez6@hotmail.com (P. López Morales).

<https://doi.org/10.1016/j.ciresp.2023.02.011>

0009-739X/© 2023 AEC. Publicado por Elsevier España, S.L.U. Todos los derechos reservados.