



CIRUGÍA ESPAÑOLA

www.elsevier.es/cirugia



La imagen del mes

El papel fundamental de la cirugía en la intoxicación aguda por inyección de mercurio elemental

The fundamental role of surgery in acute poisoning by injection of elemental mercury



Ibabe Villalabeitia Ateca^{a,*}, Marta Santamaria Olabarrieta^a, Teresa Marquina Tobalina^a y Susanna Maaria Dunder^b

^a Cirugía General y Aparato Digestivo. Hospital universitario de Cruces, Barakaldo, Vizcaya, España

^b Medicina Interna. Hospital universitario de Cruces, Barakaldo, Vizcaya, España

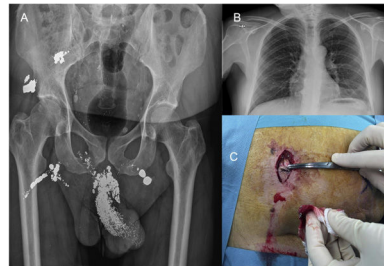


Figura 1

Paciente masculino de 39 años, tutelado por discapacidad intelectual, acude tras inyección intencional de mercurio elemental en región glútea y peneana. En la radiografía se aprecian múltiples imágenes de densidad metálica en cuerpos cavernosos, región obturadora interna bilateral, fosa isquioanal, región glútea y canal raquídeo sacro (fig. 1A). La cuantificación de mercurio en orina fue de 2204 $\mu\text{g/L}$ (normal < 20 $\mu\text{g/L}$). Se inició tratamiento quelante con Succinaptal. A los siete días presentó depósitos de mercurio en tórax debido a la diseminación hematológica (fig. 1B). Para disminución de carga tóxica, se realizó exéresis de los depósitos glúteos e isquioanales tras previo marcaje mediante ecografía (fig. 1C), postoperatoriamente la carga en orina fue de 1.476 $\mu\text{g/L}$.

Financiación

No se han recibido apoyos para la realización del estudio en forma de becas.

Conflicto de intereses

Los autores declaran no tener ningún conflicto de intereses.

* Autor para correspondencia.

Correo electrónico: ibabe.villalabeitiaateca@osakidetza.net (I. Villalabeitia Ateca).

<https://doi.org/10.1016/j.ciresp.2022.12.006>

0009-739X/© 2022 AEC. Publicado por Elsevier España, S.L.U. Todos los derechos reservados.