

La imagen del mes

Malformación arteriovenosa pancreática



Pancreatic arteriovenous malformation

Oihane Gutiérrez Grijalba *, Héctor Marín Ortega, José Ignacio Santidrián Martínez
y María Nagore Arana de la Torre

Servicio de Cirugía General y del Aparato Digestivo, Hospital Universitario Cruces, Barakaldo, Vizcaya, España

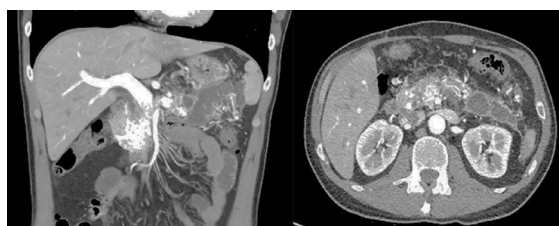


Figura 1



Figura 2

Varón de 46 años, colecistectomizado, con ingreso previo por pancreatitis aguda leve. Reingresa a las pocas semanas por reaparición de los síntomas. La TAC (fig. 1) muestra una pancreatitis aguda severa, con realce «en llamaradas» de todo el páncreas en fase arterial, asociando relleno portal precoz. Se practica arteriografía (fig. 2), que evidencia una malformación arteriovenosa difusa de alto flujo, a expensas de ramas de las arterias gastroduodenal y esplénica. Una vez resuelto el episodio de pancreatitis se plantea el tratamiento definitivo, decidiéndose procedimiento combinado mediante embolización, seguida 48 h después de pancreatectomía total y esplenectomía. Postoperatorio favorable siendo alta al decimosexto día.

* Autor para correspondencia.

Correo electrónico: oihanetula@hotmail.com (O. Gutiérrez Grijalba).

<http://dx.doi.org/10.1016/j.ciresp.2014.03.005>

0009-739X/© 2014 AEC. Publicado por Elsevier España, S.L.U. Todos los derechos reservados.