

La imagen del mes

Rotura y migración de catéter de reservorio en vena subclavia



Rupture and migration of a reservoir catheter in the subclavian vein

Dieter Morales-García*, Manuel García de Polavieja, José Antonio Blasco Velarde y Manuel Gómez Fleitas

Servicio de Cirugía General y del Aparato Digestivo, Hospital Universitario Marqués de Valdecilla, Santander, Cantabria, España

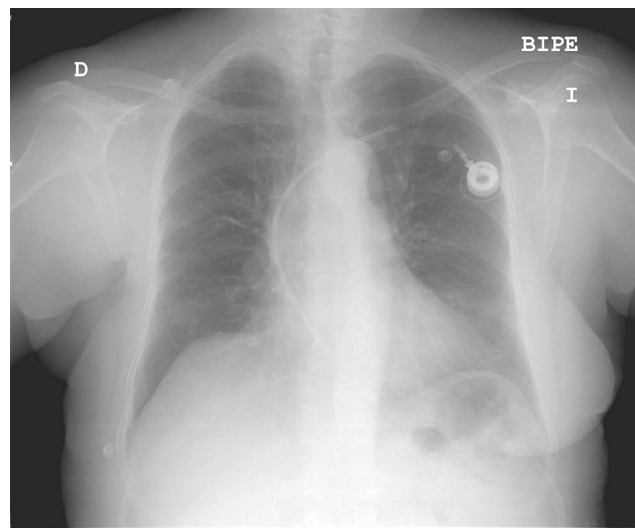


Figura 1

Mujer de 66 años con carcinoma de mama que había recibido quimioterapia. Era portadora de un reservorio venoso subcutáneo implantado a través de la vena subclavia izquierda desde hacía 6 meses. Acude al Servicio de Urgencias por cuadro de dolor punzante en hemitórax izquierdo que se irradia al hombro. La exploración física es normal. La radiografía de tórax (fig. 1) muestra la rotura y migración del catéter del reservorio debido a la compresión del mismo entre la clavícula y la primera costilla. El catéter fue extraído mediante una sonda de Dormia y el portal del reservorio explantado.

* Autor para correspondencia.