

## La imagen del mes

## Laceración del tronco braquiocefálico por herida cervical con arma blanca

## Brachiocephalic artery laceration caused by a knife wound

Mauricio Burneo Esteves\*, Yufef M. Al-Lal, Luis E. Bernardos García  
y Fernando Turégano Fuentes

Servicio de Cirugía General II, Hospital General Universitario Gregorio Marañón, Madrid, España

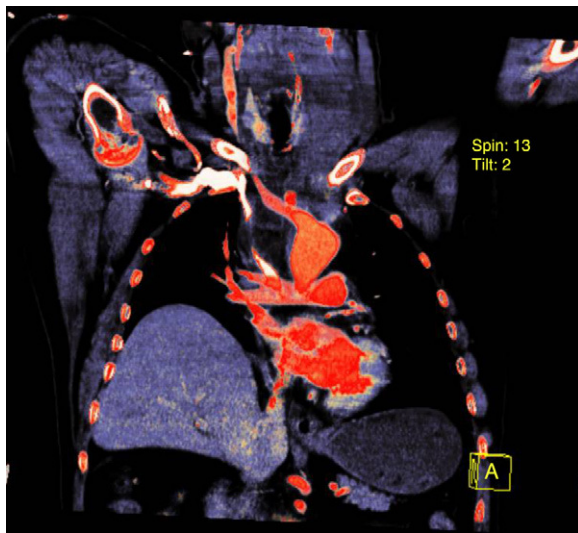


Figura 1



Figura 2

Varón de 62 años, traído a nuestro hospital por una herida cervical por arma blanca, llega hemodinámicamente estable, con saturación y ventilación adecuadas. Presenta una herida de 2 cm en zona I cervical (fig. 1).

La TC muestra un gran hematoma latero-cervical izquierdo y una extravasación de contraste procedente de la pared anterior del tronco braquiocefálico a 3 cm de su salida desde la aorta (fig. 2).

Se pone en evidencia la importancia de las pruebas de imagen en pacientes politraumatizados ya que a partir de la expresión externa de la lesión, en muchas ocasiones se pueden subestimar los daños producido por este mecanismo.

\* Autor para correspondencia.

Correo electrónico: [mauricioburneo@hotmail.com](mailto:mauricioburneo@hotmail.com) (M. Burneo Esteves).

0009-739X/\$ – see front matter © 2011 AEC. Publicado por Elsevier España, S.L. Todos los derechos reservados.

doi:10.1016/j.ciresp.2012.02.016