

## La imagen del mes

**Schwannoma de presentación atípica: diagnóstico y resección laparoscópica****An atypical presentation of a schwannoma: laparoscopic diagnosis and resection**

Nuria Peris Tomás\*, Juan Antonio Flich Carbonell, Segundo Ángel Gómez Abril y Manuel Martínez Abad

Servicio de Cirugía General y del Aparato Digestivo, Hospital Doctor Peset, Valencia, España

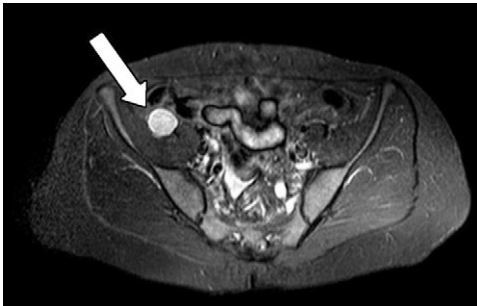


Figura 1

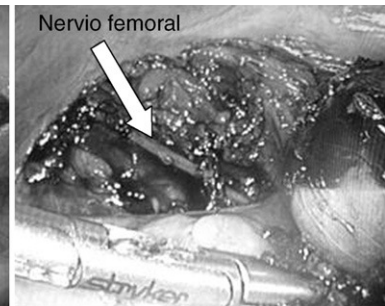
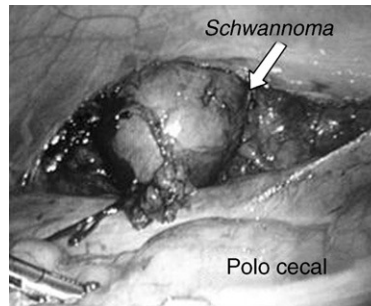


Figura 2

Paciente de 25 años con clínica de dolor inguinal derecho que aumentaba con la deambulación y asociaba parestesias en cara anterior del muslo.

Se realizó RMN (fig. 1) que describió una lesión nodular de  $1,8 \times 1,8$  cm de diámetro localizada sobre el músculo iliaco e inmediatamente posterior al ciego. La lesión presentaba un realce periférico y en los planos coronales parecía estar en continuidad con los nervios del plexo lumbar.

Debido al tamaño de la lesión se planteó su exéresis laparoscópica. Se movilizó polo cecal, apreciando una tumoración retroperitoneal sobre músculo psoas, dependiente del nervio femoral del plexo lumbar y se completó su resección en bloque por vía laparoscópica, logrando respetar el nervio del que dependía (fig. 2).

El diagnóstico histológico fue de tumoración bien encapsulada, nodular, que mide  $2,5 \times 2$  cm. Microscópicamente se describieron células fusiformes y con el análisis inmunohistoquímico fue positivo para la proteína S-100 y vimentina todo ello compatible con un schwannoma.

\* Autor para correspondencia.

Correo electrónico: [nurieta.peris@hotmail.com](mailto:nurieta.peris@hotmail.com) (N. Peris Tomás).

0009-739X/\$ – see front matter © 2011 AEC. Publicado por Elsevier España, S.L. Todos los derechos reservados.

doi:10.1016/j.ciresp.2011.04.019