



La imagen del mes

Metástasis cutáneas múltiples de adenocarcinoma de mama: utilidad del estudio dermatopatológico para confirmar el diagnóstico de recaída tumoral

Breast adenocarcinoma skin metastases: usefulness of the dermatological study in confirming tumour recurrence

Anna Agusti-Mejias^{a,*}, Francesc Messeguer^b, Amparo Pérez^a y Victor Alegre-de Miquel^a

^aServicio de Dermatología, Hospital General Universitario de Valencia, Valencia, España

^bServicio de Dermatología, Instituto Valenciano de Oncología, Valencia, España



Figura 1

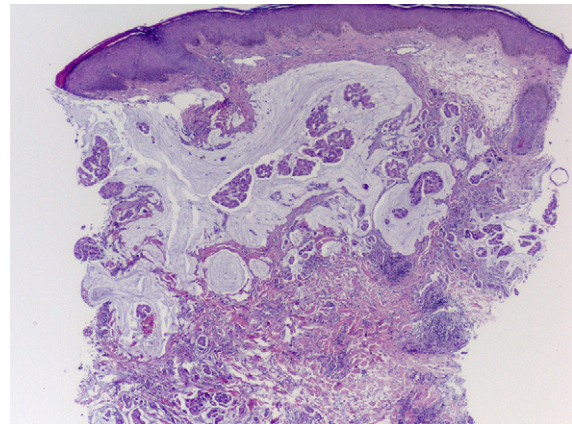


Figura 2

Mujer de 53 años nigeriana, con historia de intervención de tumor mamario dos años antes en su país de origen, que consultó por la aparición progresiva de unas pápulas y placas de coloración violácea infiltradas al tacto con áreas ulceradas, localizadas en el brazo derecho y la mama derecha, con linfangitis locorregional dolorosa asociada (fig. 1).

La biopsia cutánea de una pápula mostró una densa proliferación de células neoplásicas con un patrón nodular sólido que infiltraba todo el espesor dérmico, con presencia de embolización vascular linfática de estas células tumorales, compatible con metástasis cutánea de tumor sólido (fig. 2). Tras realizar las tinciones inmunohistoquímicas, la celularidad tumoral mostró el siguiente perfil: positivas (+) para progesterona, muy positivas (3+) para HER2, y negativas para estrógenos, citoqueratina 14, 5/6, vimentina y EGFR, lo que confirmó el origen mamario de las células metastásicas. El estudio histopatológico mediante biopsia mamaria profunda y de los ganglios linfáticos axilares homolaterales mostraron un carcinoma ductal infiltrante, con los mismos hallazgos inmunohistoquímicos observados en la biopsia cutánea. La paciente falleció seis meses después de consultar por las lesiones cutáneas.

* Autor para correspondencia.

Correo electrónico: ladyblue_128@hotmail.com (A. Agusti-Mejias).

0009-739X/\$ – see front matter © 2010 AEC. Publicado por Elsevier España, S.L. Todos los derechos reservados.

doi:10.1016/j.ciresp.2011.01.004