

La imagen del mes

Arteria hepática derecha de localización atípica[☆]

Atypical location of the right hepatic artery

David Iglesias-Diz^{*}, José Manuel Rivera-Vallejo, Pedro Trillo-Parejo y Francisco-José Gómez-Lorenzo

Servicio de Cirugía General y del Aparato Digestivo, Complejo Hospitalario de Ourense, Ourense, España

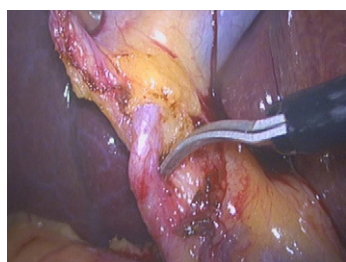


Figura 1

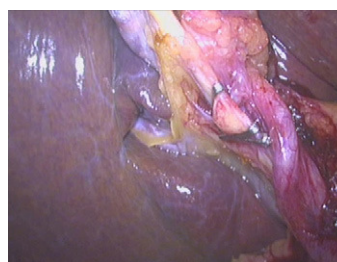


Figura 2

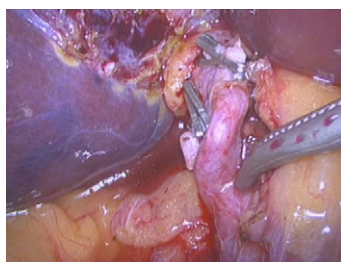


Figura 3

Mujer de 54 años, con antecedentes de dislipemia, síndrome depresivo y cólicos biliares, que acude para colecistectomía laparoscópica programada. Durante el procedimiento se evidencia una estructura tubular pulsátil de localización anterior al territorio bilio-portal (fig. 1). Se realiza disección minuciosa con identificación del conducto cístico procediendo a su clipado (fig. 2). Se prosigue con una disección superior hasta el clipado de las ramas vasculares de la arteria cística y la posterior finalización de la colecistectomía (fig. 3). Dicha estructura corresponde a la arteria hepática derecha con una localización atípica, que obliga a extremar la precaución en el abordaje quirúrgico laparoscópico debido a la alta variabilidad en la vascularización hepática.

[☆] El presente artículo fue presentado en formato «comunicación oral» en la LIII Reunión de la Sociedad de Cirugía de Galicia, del 27 al 28 de noviembre de 2009 en Ourense (Galicia, España).

^{*} Autor para correspondencia.

Correo electrónico: davidydiz@hotmail.com (D. Iglesias-Diz).

0009-739X/\$ – see front matter © 2010 AEC. Publicado por Elsevier España, S.L. Todos los derechos reservados.

doi:10.1016/j.ciresp.2010.11.007