

La imagen del mes

## Isquemia mesentérica masiva por disección de aorta tipo A durante parto vaginal

Acute mesenteric ischaemia due to type A aortic dissection during vaginal delivery

Marina Garcés Albir\*, José L. Molina Rodríguez, Marcos Adrianzen Vargas y Julio Calvete Chornet

Servicio de Cirugía General y del Aparato Digestivo, Hospital Clínico Universitario, Valencia, España

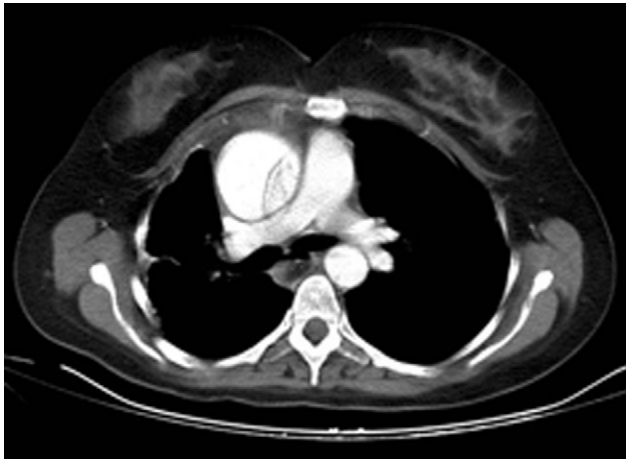


Figura 1

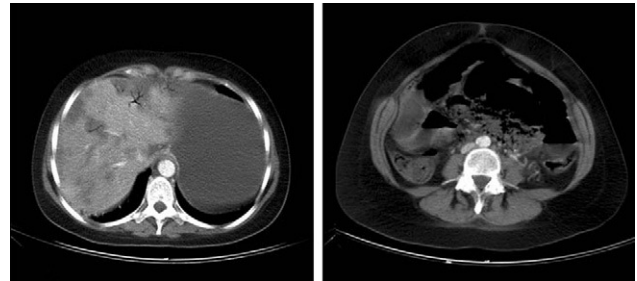


Figura 2

Mujer de 31 años con antecedentes de vasculitis cerebral y parto vaginal hacía 3 días, durante el que refiere dolor torácico agudo. A las 48 h presentó vómitos y distensión abdominal. TAC toracoabdominal: disección desde la válvula aórtica hasta bifurcación de ambas ilíacas (fig. 1), isquemia intestinal parcheada, necrosis hepática y aire portal (fig. 2a y b). Se práctica sustitución protésica urgente de aorta ascendente y cayado con resección del yeyuno necrótico colocando *open vacuum* para una segunda revisión en 48h. La autopsia evidenció trombosis aguda del tronco celiaco y en la arteria mesentérica superior. Diagnóstico: Isquemia mesentérica aguda por disección de aorta tipo A durante el parto.

\* Autor para correspondencia.

Correo electrónico: [garalma@hotmail.com](mailto:garalma@hotmail.com) (M. Garcés Albir).

0009-739X/\$ – see front matter © 2010 AEC. Publicado por Elsevier España, S.L. Todos los derechos reservados.

doi:10.1016/j.ciresp.2010.03.019