

La imagen del mes

Angina intestinal crónica e isquemia intestinal aguda

Chronic intestinal pain and acute intestinal ischaemia

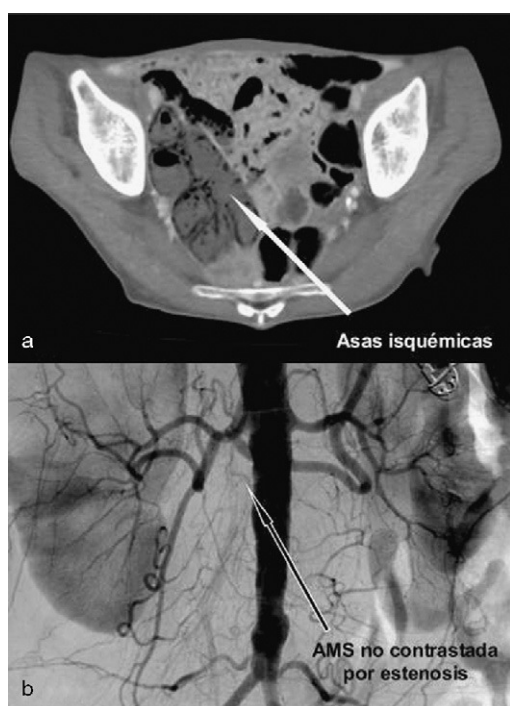
Jordi Castellví Valls^{a,*}, José Espinosa Cofiño^a, Roger Barranco Pons^b y Felip Pí Siqués^a^aServicio de Cirugía General y Aparato Digestivo, Hospital de Viladecans, Viladecans, Barcelona, España^bServicio de Angioradiología, Hospital Universitario de Bellvitge, L'Hospitalet de Llobregat, Barcelona, España

Figura 1

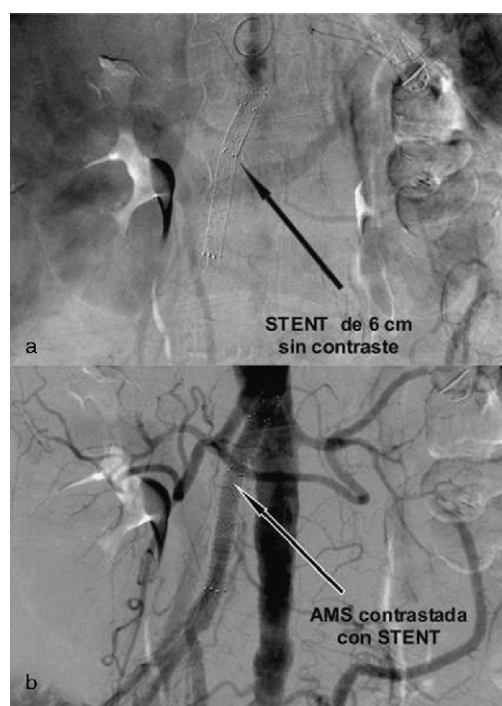


Figura 2

Paciente de 52 años con dolor abdominal y pérdida progresiva de peso de 24 meses de evolución (peso actual de 36 kg). Se la interviene de urgencia debido a un dolor abdominal agudo de 12 h. La tomografía computarizada muestra asas ileales con isquemia aguda (defecto de perfusión, edema y neumatosis de pared) (fig. 1a). Se practica resección del íleon y el colon derecho. En el postoperatorio persiste un dolor indicativo de angina intestinal crónica. La arteriografía muestra oclusión de la arteria mesentérica superior (AMS) con redistribución vascular marcada (fig. 1b). Se coloca un stent de 6 cm en la AMS (fig. 2a), con revascularización del territorio de la AMS (fig. 2b), resolución del dolor y actualmente aumento progresivo de peso.

*Autor para correspondencia.

Correo electrónico: 27044jcv@comb.es (J. Castellví Valls).

0009-739X/\$ - see front matter © 2009 AEC. Publicado por Elsevier España, S.L. Todos los derechos reservados.

doi:10.1016/j.ciresp.2009.04.009