

## La imagen del mes

**Esplenosis epiploica y subcutánea****Epiploic and subcutaneous splenosis**

Virginia Gómez<sup>a,\*</sup>, David Molina García<sup>a</sup>, M. Carolina Olano Acosta<sup>b</sup> y Jorge Manuel Vázquez Monchul<sup>a</sup>

<sup>a</sup>Servicio de Cirugía General y Aparato Digestivo, Hospitales Universitarios Virgen del Rocío, Sevilla, España

<sup>b</sup>Servicio de Anatomía Patológica, Hospitales Universitarios Virgen del Rocío, Sevilla, España



Figura 1

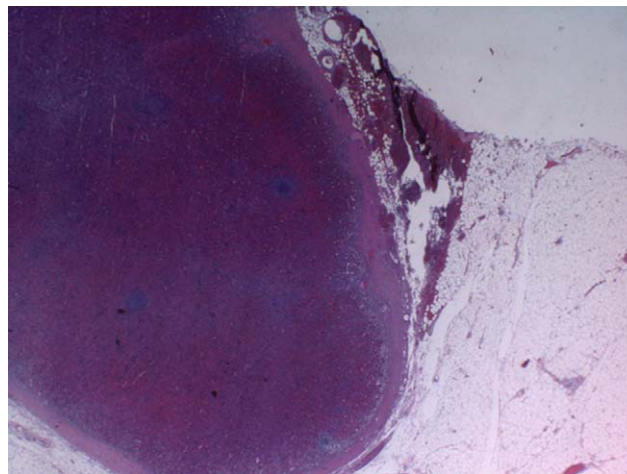


Figura 2

Varón de 73 años, sin alergias conocidas, con antecedentes de asma, herniorrafia inguinal derecha en tres ocasiones y esplenectomía tras traumatismo por precipitación 15 años antes.

Ingresa para intervención quirúrgica de cáncer de recto. Al realizar la incisión de laparotomía se comprueba, en tejido celular subcutáneo, nódulos de varios milímetros de diámetro, de aspecto violáceo rojizo, visualizados también en el epiplón mayor (fig. 1).

El estudio anatomopatológico informa de adenocarcinoma de recto infiltrante con lesiones de diseminación esplénica que presentaban una estructura prácticamente superponible a la de un bazo normal, con cápsulas y folículos linfoides (fig. 2).

\*Autor para correspondencia.

Correo electrónico: virgichiclana@hotmail.com (V. Gómez).