



# Cirugía Española



[www.elsevier.es/cirugia](http://www.elsevier.es/cirugia)

## P-569 - MASTECTOMÍA "DE URGENCIA"

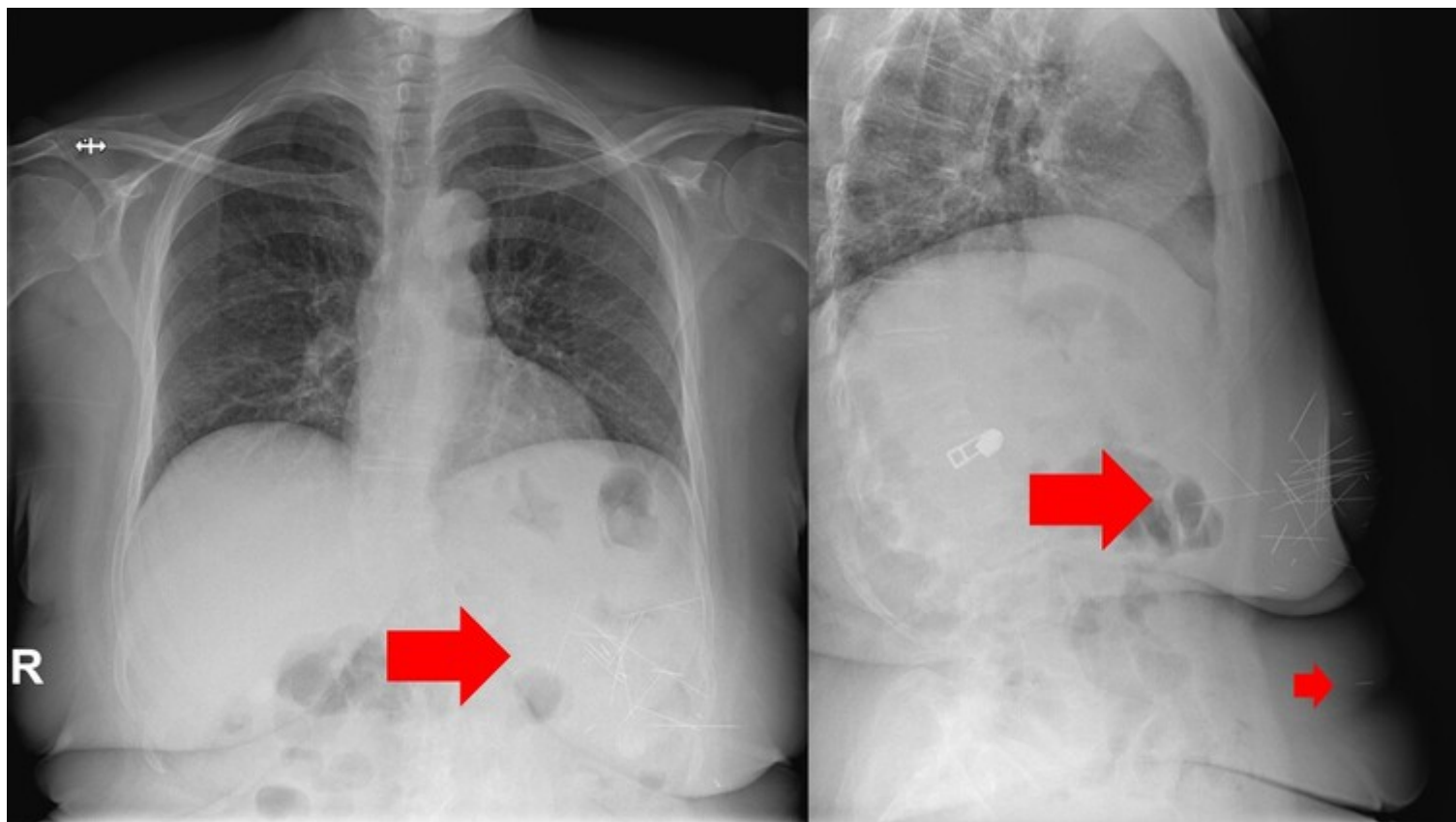
*Cámara Alcalá, Sonia; Rueda Martínez, Juan Luis; Camacho Dorado, Cristina; Lisón Jiménez, Patricia; Gil Córcoles, Yolanda; Serrano García, Alfonso; Sánchez Martínez, José Miguel; Cifuentes Tébar, Jesús*

*Hospital General Universitario de Albacete, Albacete.*

### Resumen

**Introducción:** La mastectomía simple, que se define como la extirpación del tejido mamario, es un procedimiento habitual en la práctica del cirujano general en el ámbito de la cirugía programada. Se expone a continuación un caso clínico sobre la realización de esta técnica de manera urgente.

**Caso clínico:** Paciente mujer de 54 años que acude a urgencias refiriendo intenso dolor mamario. Realizando la anamnesis nos cuenta que se ha introducido múltiples agujas de costura (más de 20) en la mama izquierda durante los días previos, ahora presentando tumefacción con dolor muy intenso que no cede con analgesia y sensación distérmica. A la exploración presenta en la mama izquierda hematoma en región supraareolar, mama muy dolorosa al tacto de manera generalizada. Se aprecian múltiples cicatrices puntiformes en todos los cuadrantes sin objetivar agujas desde el exterior. En la analítica presenta leucocitosis y elevación de la proteína C reactiva. Se realiza una radiografía simple en la que se observan múltiples objetos metálicos puntiformes en la mama izquierda, uno de ellos inferior a la misma (fig.). Indagamos en los antecedentes de la paciente que presenta seguimiento por Psiquiatría por un trastorno depresivo con síntomas psicóticos, por lo que contactamos con psiquiatra de guardia. Tras valorar en conjunto a la paciente se propone mastectomía simple que acepta. Se realiza exéresis en bloque de la mama junto con los cuerpos extraños, con un posoperatorio favorable se mantiene ingreso en Psiquiatría requiriendo TEC.



**Discusión:** La mastectomía simple es una técnica muy habitual en el día a día del cirujano general y en concreto en las Unidades de Mama, no tratándose en sí de una cirugía de urgencias. En nuestro caso dada la imposibilidad de extraer todos los cuerpos extraños y para evitar lesiones mayores se propuso esta intervención, realizándose “de manera urgente”. Al igual que en el planteamiento de una mastectomía por cualquier otro motivo es importante tener en cuenta las repercusiones que pueda tener este procedimiento sobre la percepción de la paciente de su propio cuerpo y las consideraciones estéticas para lo que es imprescindible siempre el consenso con la paciente.