



Cirugía Española



www.elsevier.es/cirugia

OR-089 - VALOR PRONÓSTICO DE LOS MARCADORES HEMATOLÓGICOS EN LEIOMIOSARCOMA

Balaguer Román, Andrés; Cayuela Fuentes, Valentín; Gómez Pérez, Beatriz; Delegido García, Ana; Gil Vázquez, Pedro Jose; Cerezueta, Álvaro; Aliaga, Alfonso; Fernández Hernández, Juan Ángel

Hospital Universitario Virgen de la Arrixaca, Murcia.

Resumen

Objetivos: Determinar el valor pronóstico (tasas de supervivencia y recidiva) de los biomarcadores hematológicos preoperatorios NLR (neutrófilos/linfocitos) y SIRI (índice de respuesta inflamatoria sistémica) en pacientes con leiomiosarcoma.

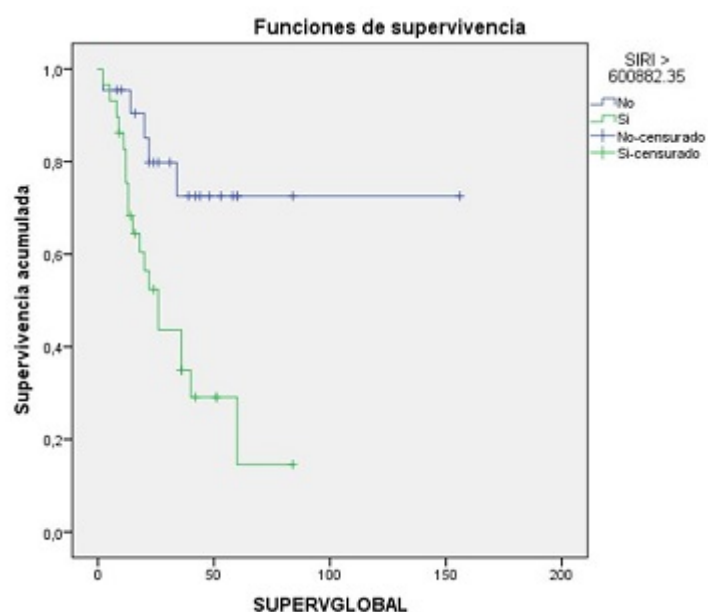
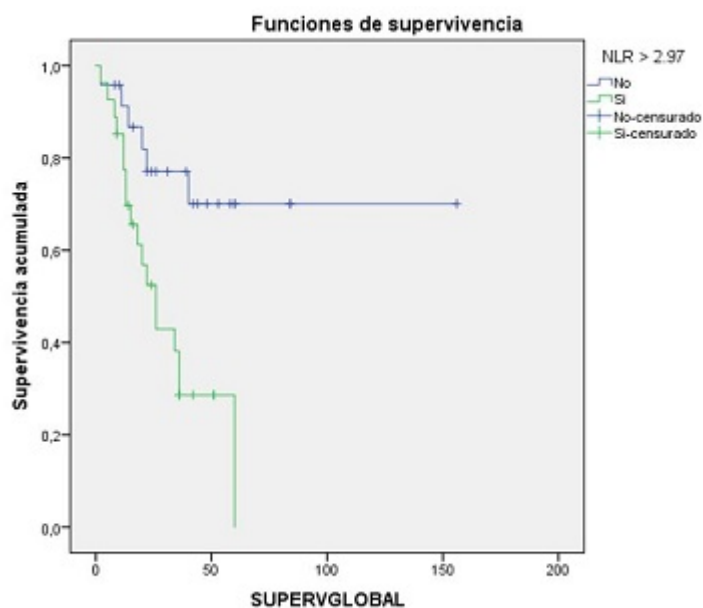
Métodos: Estudio retrospectivo uniinstitucional en pacientes diagnosticados de leiomiosarcoma en el que se cuantificaran los biomarcadores hematológicos previos al tratamiento quirúrgico obtenidos de la analítica rutinaria pedida de forma preoperatoria. Se realizó el análisis de curvas ROC para determinar los puntos de corte óptimos tanto para NLR como para SIRI, tomando el valor de la unión de máxima sensibilidad y especificidad (índice de Youden). En ambos casos, el área bajo la curva (AUC) fue $> 0,75$ para ambos valores: NLR de 0,804 (IC95%: 0,68-0,928, $p = 0,01$) y SIRI de 0,765 (IC95%: 0,632-0,898, $p = 0,01$). Los puntos de corte obtenidos fueron: NLR: 2,97 ($S = 0,813$; $1-E = 0,333$); y SIRI: 600.882,35 ($S = 0,875$; $1-E = 0,333$). Una vez disponibles estos valores, y mediante el cálculo de Kaplan-Meier se analizó su valor pronóstico en términos de supervivencia global.

Resultados: En base a los puntos de corte identificados, encontramos una supervivencia media medida en meses mayor para el grupo de NLR 2,97 ($p = 0,003$). De igual forma, se objetivó una supervivencia menor en aquellos pacientes con SIRI $> 600.882,35$ respecto a aquellos con un SIRI $\leq 600.882,35$ ($p = 0,004$) (fig.). La supervivencia a 1,3 y 5 años para ambos grupos en ambos biomarcadores fue estadísticamente superior en los grupos con valores inferiores al punto de corte (tabla).

Porcentaje de supervivencia a 1, 3 y 5 años según punto de corte de NLR y SIRI

	1 año	3 años	5 años
NLR 2,97	91,3%	77,1%	70,1%
NLR $> 2,97$	77,4%	38,2%	0%

SIRI 600.882,35	95,5%	72,5%	72,5%
SIRI > 600.882,35	75,4%	43,6%	14,5%



Conclusiones: Los hallazgos de nuestro estudio sugieren que el NLR y SIRI elevados, determinados antes del inicio del tratamiento, pueden considerarse como factores de mal pronóstico en pacientes diagnosticados de leiomioma.