

O-077 - TRAUMA TAURINO: EVALUACIÓN DE 26 AÑOS DE EXPERIENCIA EN UN HOSPITAL DE NIVEL I

Torres Jurado, Manuel José¹; Gómez López, Juan Ramón²; Martín Domínguez, Susana María¹; Sánchez Lobo, Antón¹; Trujillo Díaz, Jeancarlos Jhosmer²; Martín del Olmo, Juan Carlos²

¹Hospital Universitario de Salamanca, Salamanca; ²Hospital Comarcal, Medina del Campo.

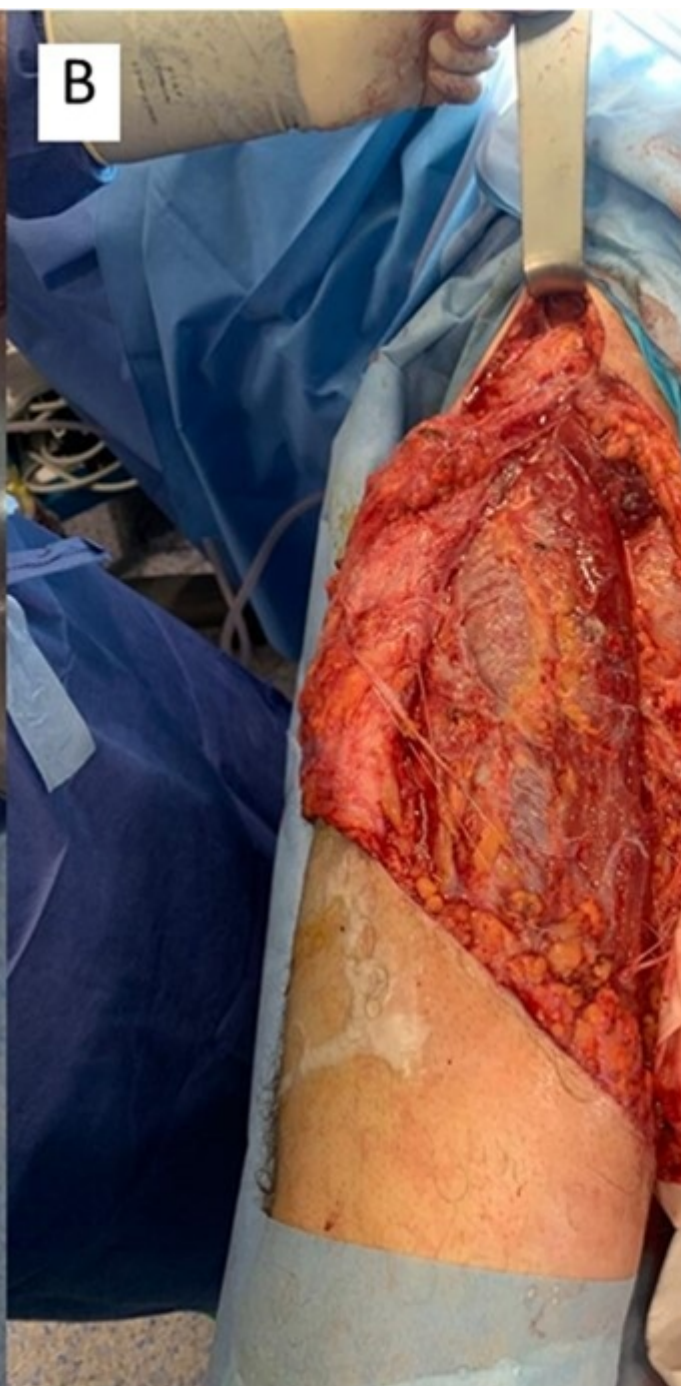
Resumen

Introducción: Las lesiones por tauromaquia son traumas de alta energía, frecuentes en zonas rurales. Este estudio retrospectivo de 26 años analiza el trauma relacionado con la tauromaquia tratado en nuestro hospital, con énfasis en la gravedad de las lesiones, los sistemas de clasificación del trauma y el manejo quirúrgico. España, especialmente en Castilla y León, es conocida por sus encierros urbanos, que generan un alto número de lesiones. Nuestro hospital, como centro de trauma de nivel I, recibe muchos de estos casos, que incluyen heridas abiertas por cornadas y otros traumas. El manejo de estos pacientes requiere clasificar la gravedad del trauma para optimizar el tratamiento. La literatura sobre estos casos en hospitales de nivel I es limitada, por lo que este estudio busca evaluar cómo los sistemas de clasificación del trauma pueden mejorar el manejo.

Objetivos: El objetivo principal es analizar la experiencia en el manejo del trauma por tauromaquia en nuestro hospital, aplicando sistemas de clasificación del trauma (RTS, AIS, ISS y NISS) para evaluar la gravedad y guiar el tratamiento. Además, se analizan las características clínicas y los resultados posoperatorios.

Métodos: Se realizó un estudio retrospectivo de pacientes con trauma por tauromaquia tratados en nuestro hospital entre 1998 y 2024. Se excluyeron aquellos que llegaron fallecidos. Se recopilaban datos demográficos, tipo de trauma, procedimientos quirúrgicos y resultados posoperatorios. La gravedad se clasificó usando el RTS, AIS, ISS y NISS. Los pacientes se dividieron en cuatro grupos según la severidad del trauma: leve, moderado, moderado-severo y severo.

Resultados: Se analizaron 154 pacientes, predominantemente hombres (96,8%), con una edad media de 32 años. Las lesiones más comunes fueron cornadas (85,1%) y contusiones (14,9%), con las extremidades inferiores como la zona más afectada (59,1%). El 80,5% de los pacientes presentaron trauma leve, el 10,4% trauma moderado, el 8,4% trauma moderado-severo y el 0,6% trauma severo. La mortalidad fue del 0,006%, un caso con *shock* hemorrágico secundario a hemoperitoneo. El 92,2% de los pacientes requirieron cirugía urgente. Se registraron complicaciones posoperatorias en el 14% de los casos, siendo las infecciones de partes blandas las más frecuentes.



Conclusiones: La escala NISS es el sistema de clasificación más eficaz para evaluar la gravedad del trauma por tauromaquia, lo que facilita un triaje adecuado y mejora el manejo quirúrgico. La intervención temprana es clave para reducir la mortalidad y mejorar los resultados. Este estudio subraya la importancia de usar sistemas de clasificación del trauma en el manejo de lesiones por tauromaquia para optimizar los recursos y mejorar los resultados. Se recomienda realizar estudios multicéntricos para mejorar las directrices de tratamiento.