



Cirugía Española



www.elsevier.es/cirugia

P-330 - USO DE DISPOSITIVOS RETRACTORES EN LA CIRUGÍA DE TIROIDES Y PARATIROIDES

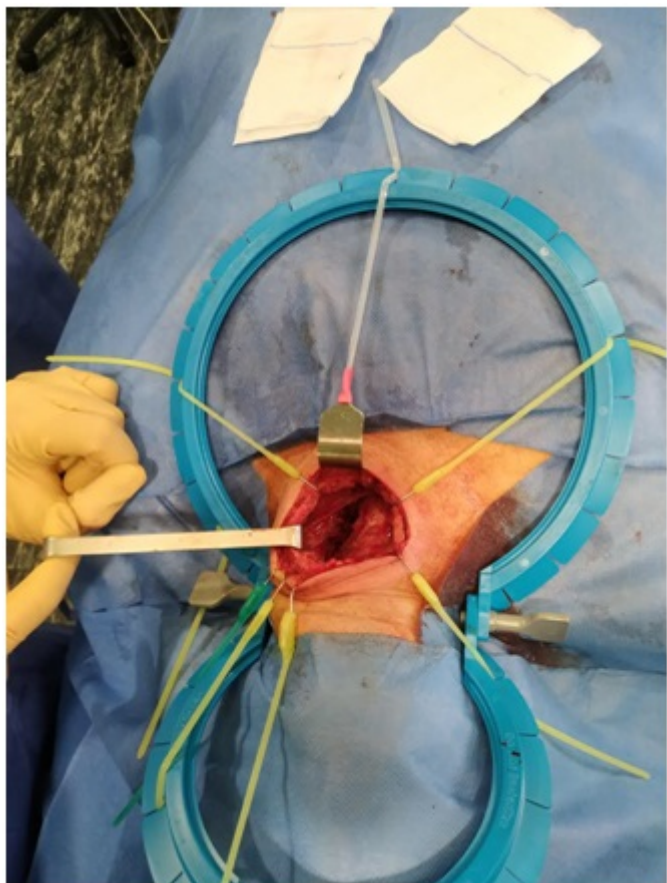
Baeza Murcia, Melody; Miguel Perelló, Joana Aina; Flores Pastor, Benito; Betoret Benavente, Lidia; Flores Funes, Diego; Ramos Soler, Francisco; Aguayo Albasini, José Luis; de Andrés García, Bruno Víctor

Hospital General Universitario J.M. Morales Meseguer, Murcia.

Resumen

Introducción: La tiroidectomía es un acto quirúrgico que se realiza con frecuencia en los servicios de cirugía general. A pesar de que se intenta realizar la mínima incisión posible para lograr el mejor resultado cosmético, precisa de una buena exposición de la celda tiroidea, para ello se han empleado diversas técnicas. En la actualidad existen dispositivos que permiten mejorar la exposición del campo quirúrgico, como el retractor Lone Star®.

Métodos: Comúnmente, para lograr una buena exposición del campo quirúrgico en la cirugía del tiroides y paratiroides, se fijan con puntos de seda los colgajos miocutáneos superior e inferior a la piel del mentón, pudiendo provocar marcas en dicha localización. Además esta técnica precisa de la utilización de separadores (tipo Farabeuf) que obligan al ayudante a la ocupación de una de sus manos. En nuestra unidad de Cirugía Endocrina, estamos utilizando el retractor Lone Star® para la exposición del campo quirúrgico. Este sistema proporciona una buena tracción de los tejidos gracias a sus bandas elásticas que se fijan con anzuelos a la piel. La técnica empleada tras la incisión inicial de Kocher y la disección del colgajo superior e inferior por debajo del Platisma, consiste en colocar el dispositivo de la manera más simétrica posible, anclando los anzuelos al tejido celular subcutáneo: dos en la zona superior, uno o dos en la zona inferior y dos más laterales. Posteriormente, separamos la musculatura prelaríngea, manteniéndola retraída con otras dos bandas elásticas a cada lado (figs.). Así, este dispositivo libera al ayudante de su labor de separación de los tejidos, pudiendo utilizar sus manos para proporcionar una mejor asistencia en la tiroidectomía.



Conclusiones: A pesar de que el uso del dispositivo Lone Star[®] está ampliamente extendido en cirugía colorrectal, ginecológica y urológica, no es tan frecuente en procedimientos de cabeza y cuello. No está descrito en la bibliografía actual el empleo de este retractor en cirugía de tiroides y paratiroides. Sin embargo, si hay descrito el empleo de otros tipos de separadores, como el dispositivo Alexis[®], que también permite una buena exposición del campo quirúrgico. En nuestro servicio de Cirugía General, optamos por el uso de nuevas tecnologías que nos faciliten la exposición del campo quirúrgico, permitiendo una mayor comodidad y seguridad, lo que va en beneficio tanto del paciente como del cirujano.