

P40

62. NUEVO MÉTODO SIMPLE, RÁPIDO Y SEGURO PARA ACCESO ARTERIAL PERIFÉRICO EN CIRUGÍA CARDÍACA MÍNIMAMENTE INVASIVA E IMPLANTE VALVULAR AÓRTICO TRANSFEMORAL

Martín E, Cánovas S, García A, Paredes F, Gil O, Hornero F, García R, Martínez-León J
Hospital General Universitario, Valencia

Objetivos: describir nuestra experiencia con una técnica de abordaje vascular periférico en procedimientos de cirugía cardíaca mínimamente invasiva (CCMI): Heart-Port® e implante valvular aórtico transfemoral (TAVI).

Material y métodos: análisis en laboratorio experimental y práctica quirúrgica. Procedimiento: incisión en pliegue inguinal (3-4 cm). Exposición de vaso/s femoral/es sin disección ni *loop* vascular. En mitad superior del vaso, dos puntos longitudinales, intramurales, en «U», apoyados a ambos lados del eje (Fig. 1). Canulación por técnica de Seldinger en punto medio del vaso, equidistante de ambos pares de parches. Decanulación por anudado alternativo. En TAVI, control angiográfico sistemático.

Resultados: ochenta y un pacientes sometidos a procedimientos de CCMI: 52 Heart-Port® y 29 TAVI-transfemoral. Mortalidad global precoz: 2 pacientes (TAVI), sin relación con complicaciones vasculares. Ausencia de morbilidad asociada al abordaje en el grupo de Heart-Port®. En TAVI, una disección focal ilíaca, un hematoma retroperitoneal y un caso de linforrea, resueltos con tratamiento conservador. Ausencia de

isquemia aguda/hematoma/seudoaneurisma/reparación quirúrgica o endovascular o limitación funcional basal. El análisis en laboratorio demostró efecto de bolsa de tabaco sólo en el sentido longitudinal, sin causar estenosis transversal.

Conclusiones: este nuevo método de acceso arterial periférico puede ser aplicado a diferentes procedimientos de CCMI, resultando simple (2 suturas y técnica Seldinger), reproducible, rápido (no requiere reconstrucción tras canulación) y seguro (no requiere pinzado vascular, técnica Seldinger a cielo abierto, baja tasa de complicaciones).

Figura 1. Vista tridimensional y en sección transversal de la técnica: dos puntos en «U» longitudinales al eje vascular apoyados en sendos pares de parches. Punto negro: canulación por técnica Seldinger.

P41

70. EXPERIENCIA DE 10 AÑOS EN NUESTRA INSTITUCIÓN EN EL TRATAMIENTO QUIRÚRGICO DE LA ENDOCARDITIS INFECCIOSA

Martín E, Vázquez A, García A, Paredes F, Gil O, Hornero F, Cánovas S, García R, Martínez-León J
Hospital General Universitario, Valencia

Objetivo: analizar los resultados de nuestra experiencia en el tratamiento quirúrgico de la endocarditis infecciosa (EI).

Material y métodos: noventa y tres pacientes (111 válvulas) sometidos a cirugía valvular por EI activa (2001-2011). Variables pre/intraoperatorias y morbilidad perioperatoria.

Resultados: edad media $57,63 \pm 3,18$ años, 22,5% diabéticos. Afectación por EI: mitral (49,5%), aórtica (43,2%), tricúspide (4,5%) y pulmonar (2,7%). Afectación de válvula nativa (72,9%) frente a prótesis (27,0%) ($p < 0,001$). Corrección de valvulopatía concomitante (17,2%) más frecuente tricúspide (48,7%). Microorganismo más frecuentemente estafilococo (62,4%); 70,7% ($p < 0,001$) meticilinarresistentes.

La sustitución protésica predominó sobre reparación (64,8 vs 35,1%; $p < 0,001$). En válvulas nativas, no existieron diferencias significativas entre ambos procedimientos. Implante de prótesis biológicas +8,3% superior a mecánicas ($p = 0,043$). En válvulas nativas, en posición aórtica predominó sustitución (71,9%), incluyendo 6 casos con implante de homoinjerto/operación de Ross; en posición mitral, reparación

(63,4%) ($p < 0,05$). En la corrección de valvulopatía concomitante, predominó la reparación (71,4%) ($p < 0,001$).

Aunque la aplicación completa de antibioterapia preoperatoria fue la primera elección de manejo mientras persistiese la estabilidad clínica, sólo tuvo lugar en 51,7%, negativizándose

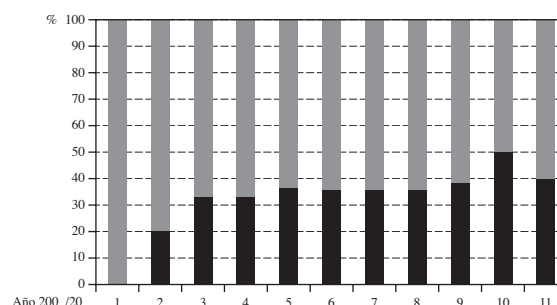


Figura 1. Reparación valvular global (negro) en tratamiento quirúrgico de endocarditis infecciosa activa (2001-2011).



BIOMED



unidix

Especialistas en cirugía cardiovascular

desde 1977 al cuidado de tu salud



91 803 28 02



info@biomed.es