

CASO PARA EL DIAGNÓSTICO

Caso 13[☆]

Case 13

S. Valverde*, J. Llauger y J. Palmer

Servicio de Radiodiagnóstico, Hospital de la Santa Creu i Sant Pau, Barcelona, España

Recibido el 18 de octubre de 2008; aceptado el 27 de diciembre de 2008

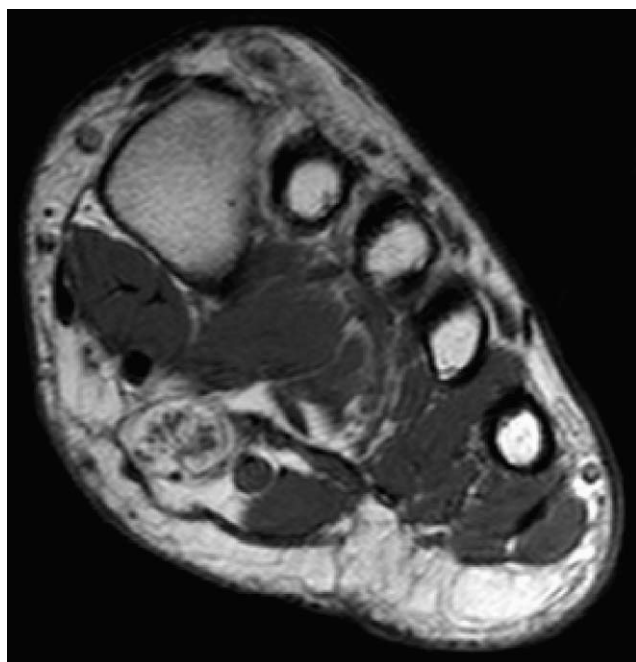


Figura 1 Imagen coronal TSE-T1.

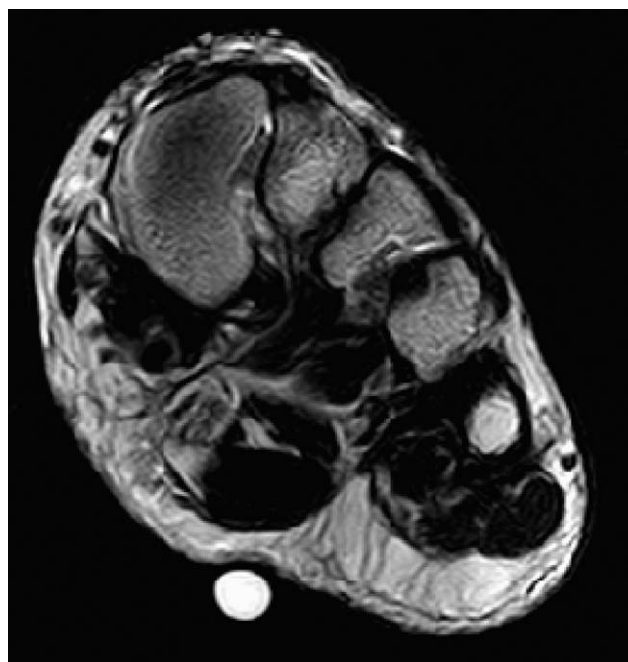


Figura 2 Imagen coronal TSE-T2.

[☆] Los comentarios y las respuestas al diagnóstico se podrán hacer a través de la página web de la SERAM (www.seram.es) dentro del apartado de la revista RADIOLOGÍA.

*Autor para correspondencia.

Correo electrónico: svalverdel@gmail.com (S. Valverde).

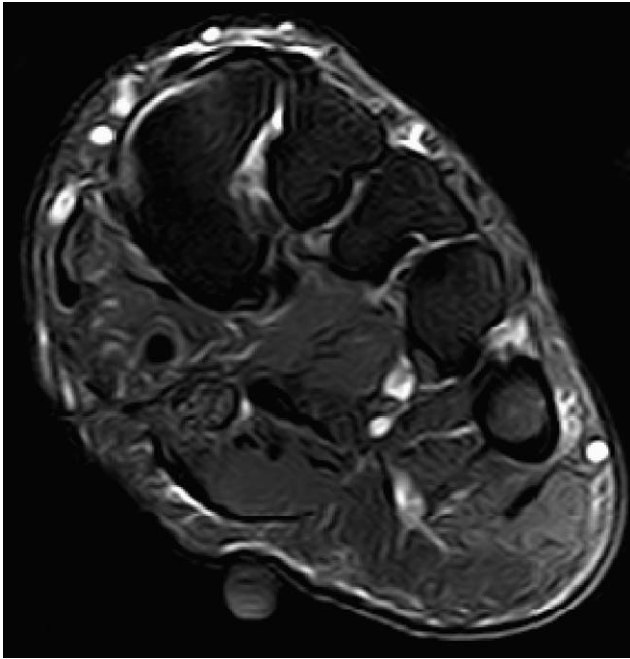


Figura 3 Coronal potenciado en T2 con supresión grasa.

Historia clínica

Varón de 33 años, sin antecedentes personales ni familiares de interés, que consulta por deformidad y molestias en el pie derecho. Desde la niñez presentaba un crecimiento desproporcionado del primer y segundo dedos del pie, sin clínica neurológica local. A la exploración física se observa engrosamiento de dichos dedos y una masa plantar de consistencia blanda (figs. 1–4).

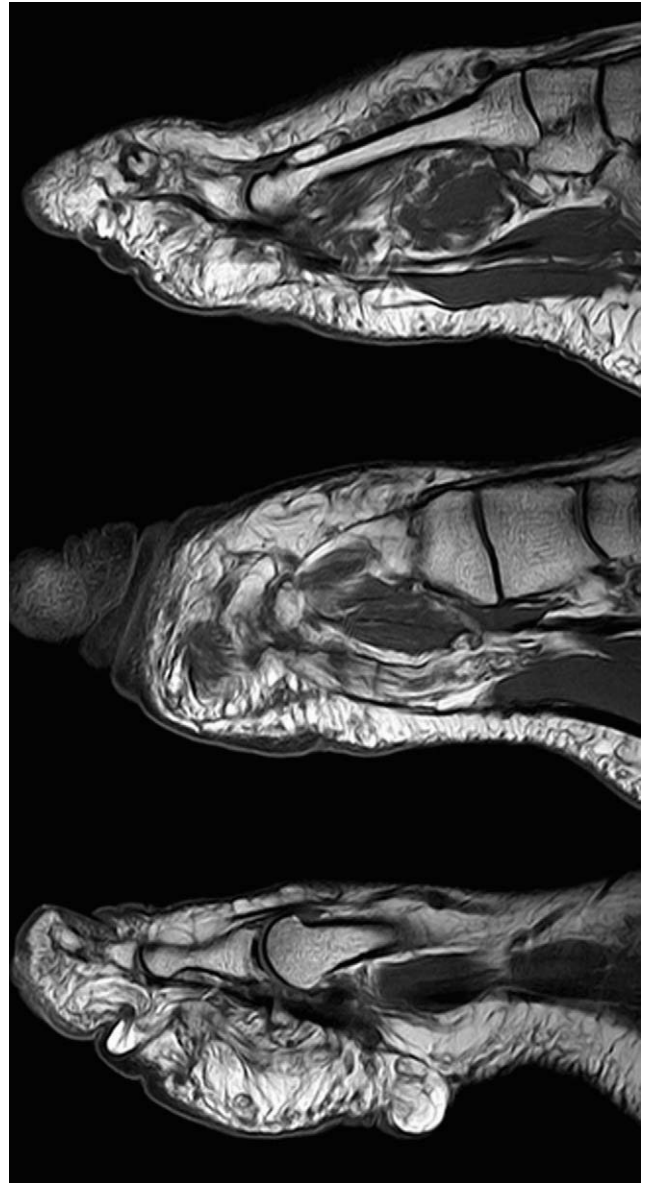


Figura 4 Secuencia de imágenes sagitales TSE-T1.