

Fig. 1

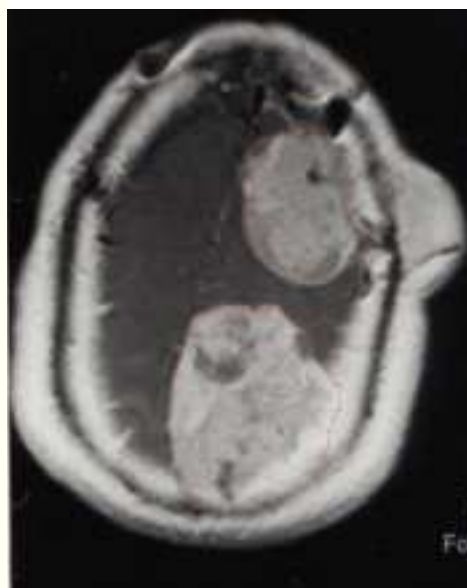


Fig. 2

Varón de 25 años de edad con antecedentes de glaucoma congénito. Diagnosticado en diciembre de 1997 de estesioblastoma (ENB) suborbitario izquierdo, tratado con cirugía y radioterapia. En junio del 2000 presentó una recaída locorregional y metastásica (ósea y pulmonar). Recibió quimioterapia según el esquema cisplatino-etopósido (6 ciclos), a pesar de lo cual la enfermedad progresó con aparición de metástasis cerebrales que se trataron con radioterapia holocraneal. Desde ese momento se mantuvo tratamiento sintomático. En los últimos meses apareció dolor orbitario, exoftalmos y clínica de hipertensión endocraneal. La RM cerebral mostró masas intracraneales, en fosas nasales, seno maxilar derecho y masa esfenoidal (figs. 1 y 2). La progresión neurológica llevó al fallecimiento del paciente en mayo del 2002.

El ENB es un tumor embrionario, poco frecuente y localmente invasivo, que deriva de las ramificaciones nasales neuroectodérmicas del sistema olfatorio. El diagnóstico requiere técnicas inmunohistoquímicas que lo diferencian de otros tumores de células pequeñas y monomorfas (carcinomas, linfomas y melanomas amelanóticos).

Diagnóstico: *Metástasis cerebrales de estesioblastoma orbitario.*

^aServicios de Oncología Médica.

^bUnidad de Hospitalización Domiciliaria.

Cortesía de los Dres. Ángel Segura Huerta^a, Laura Palomar Abad^a y Vicente Renovell Farré^b