



Fig. 1.



Fig. 2.

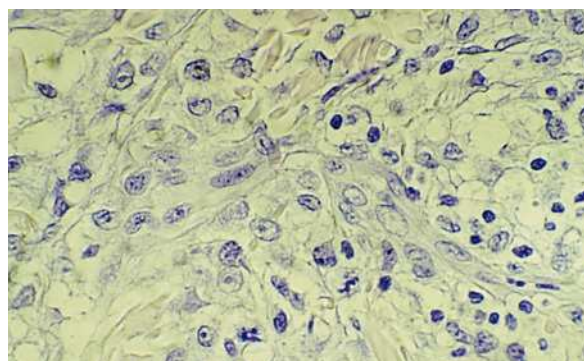


Fig. 3.

Leucemia mielomonocítica crónica

Varón de 72 años, diagnosticado de leucemia mielomonocítica crónica (LMMC), que en su evolución desarrolló nódulos cutáneos, alguno de ellos ulcerado, que afectaban fundamentalmente al tronco (fig. 1) y al cuero cabelludo (fig. 2). Una biopsia cutánea demostró una infiltración monomorfa en dermis y tejido celular subcutáneo, indicativa de LMMC (fig. 3; HE, $\times 400$). El estudio inmunohistoquímico demostró que las células expresaban CD45, CD15 y CD11c.

Diagnóstico: *Infiltración cutánea por leucemia mielomonocítica crónica.*

Servicio de Hematología. Complejo Hospitalario Xeral-Cies. Vigo. Pontevedra.
Cortesía de los Dres. D. López Rodríguez, C. Albo López y C. Poderós Baeta.